



Výzkum pro volební studio ČT

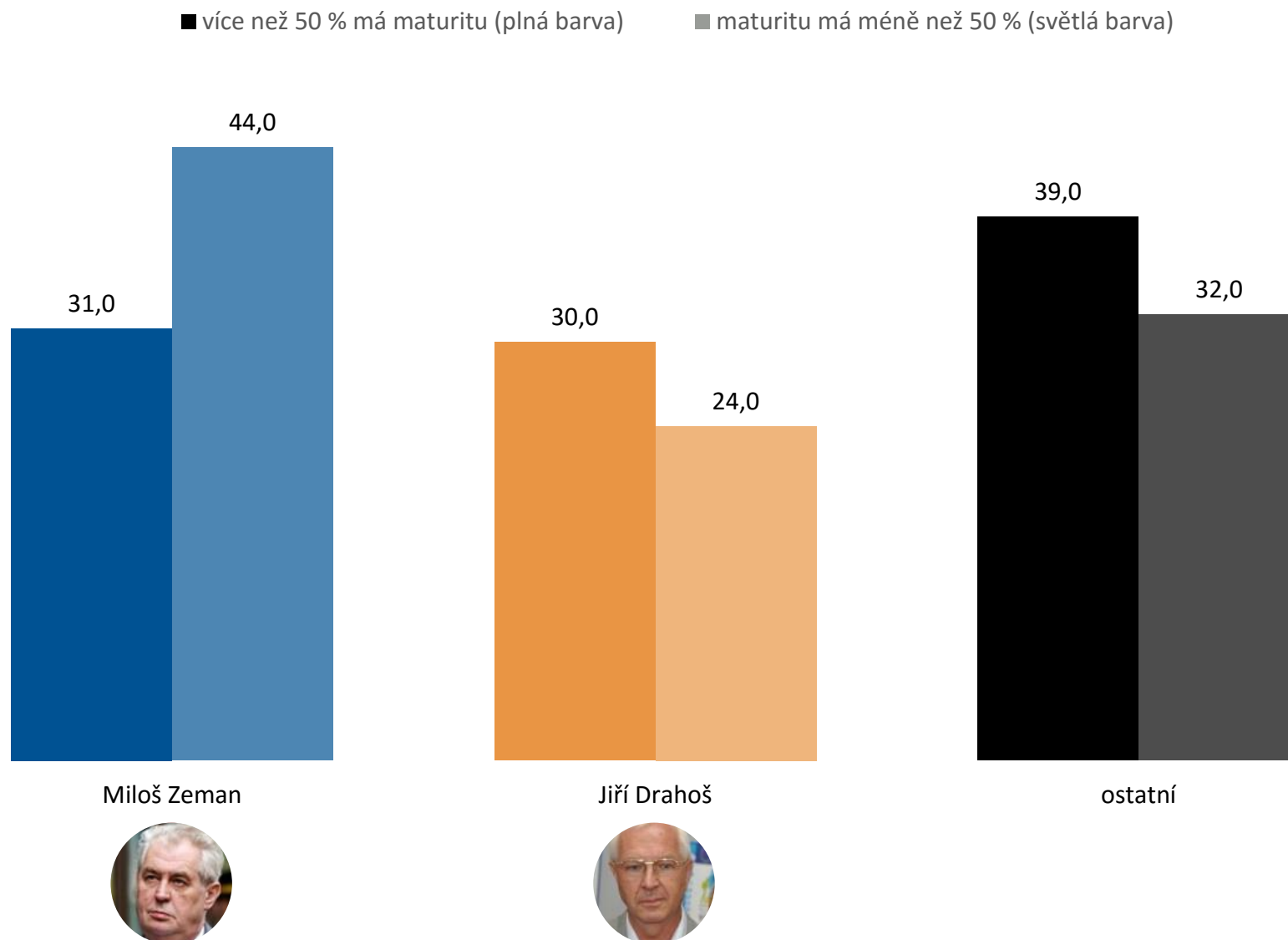
Analýza výsledků prezidentských voleb podle typu obcí

Leden 2018

Zpracováno exkluzivně pro:

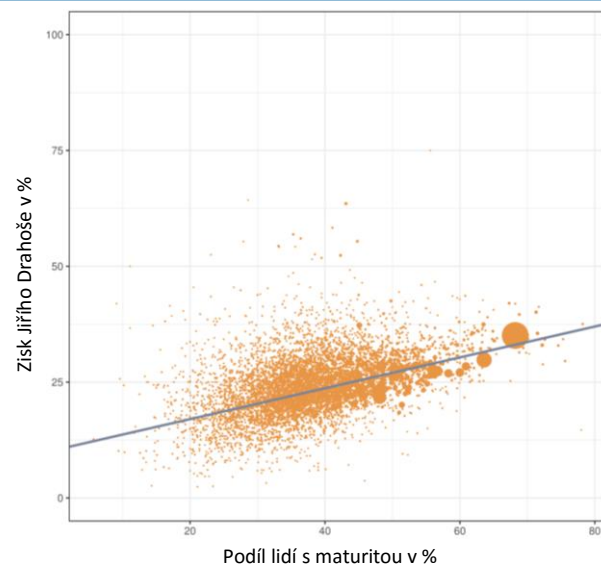
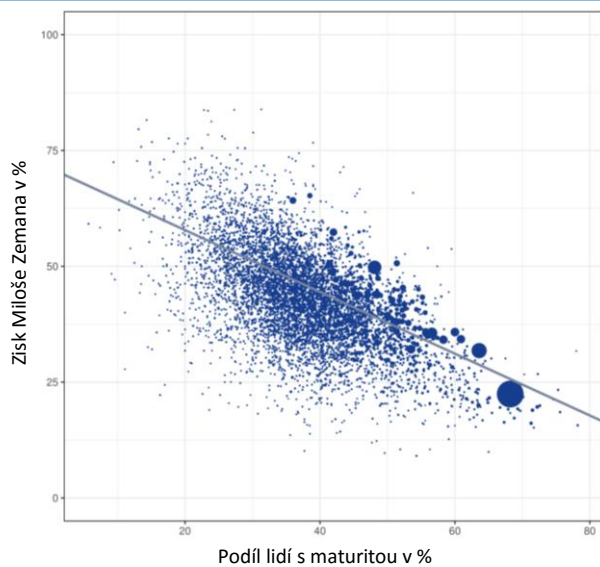


Výsledky voleb v obcích - dle PODÍLU LIDÍ S MATURITOU V OBCI

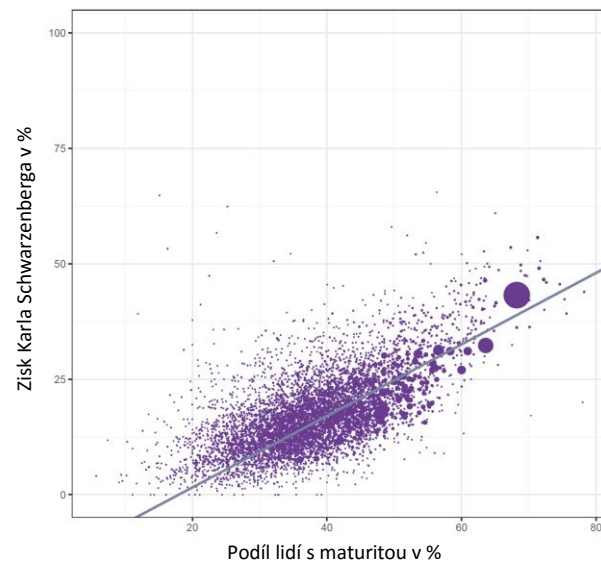
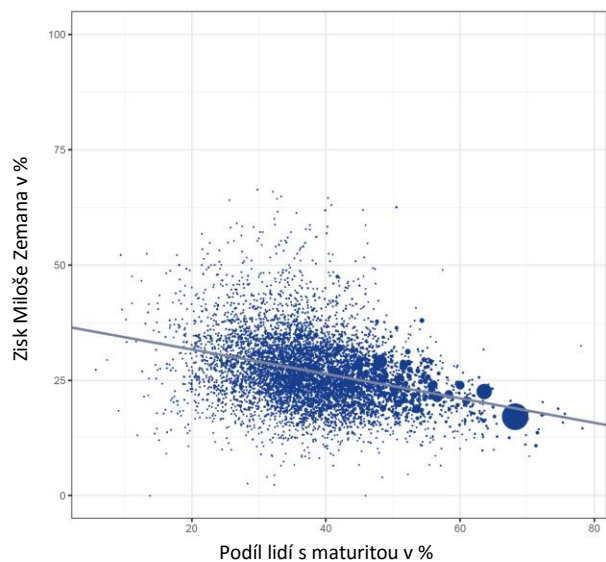


Výsledky voleb v obcích - dle PODÍLU LIDÍ S MATURITOU V OBCI

2018



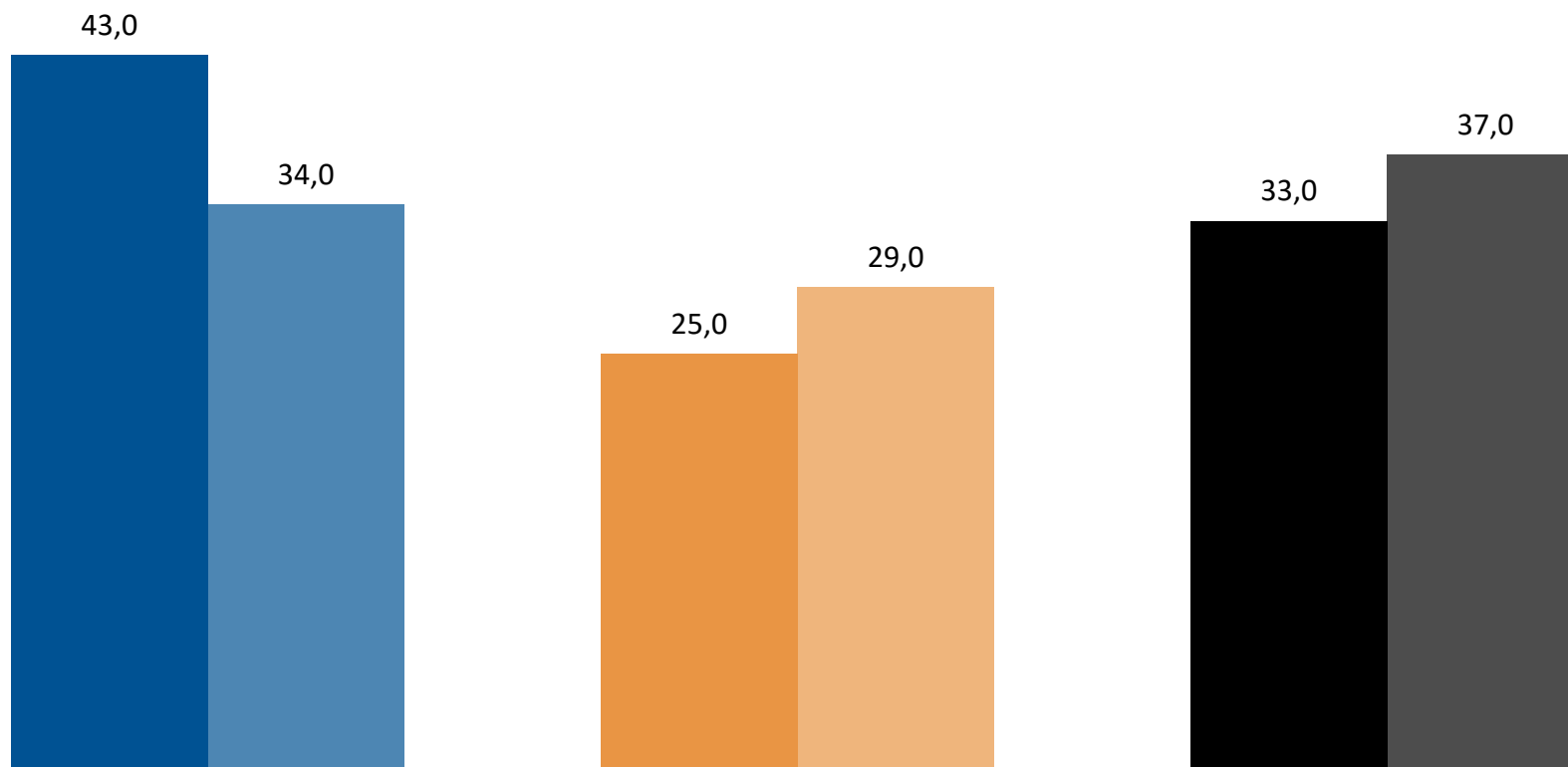
2013



Výsledky voleb v obcích - dle NEZAMĚŠTNANOSTI V OBCI

■ nadprůměrná nezaměstnanost (plná barva)

■ podprůměrná nezaměstnanost (světlá barva)



Miloš Zeman

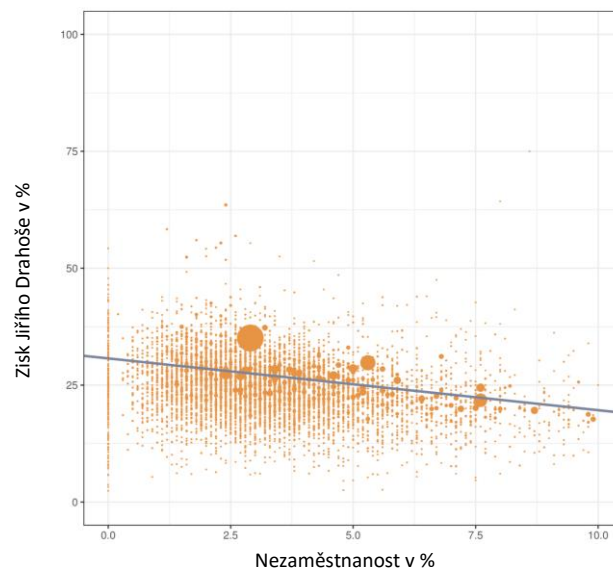
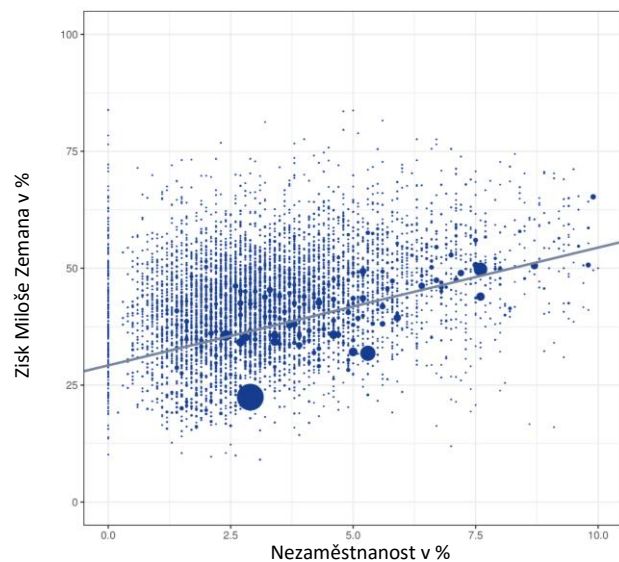


Jiří Drahoš

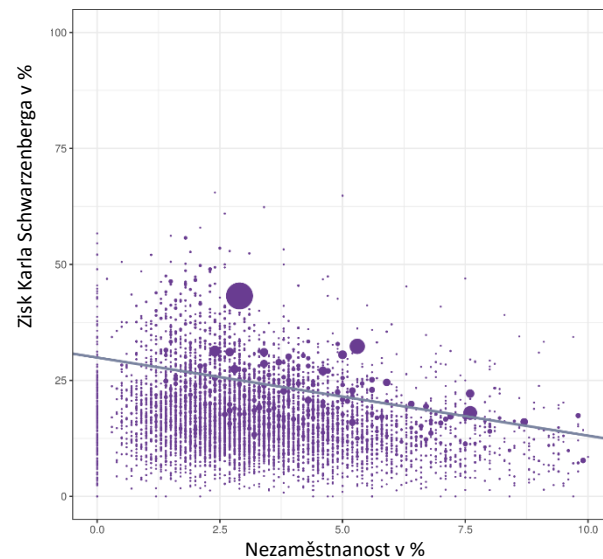
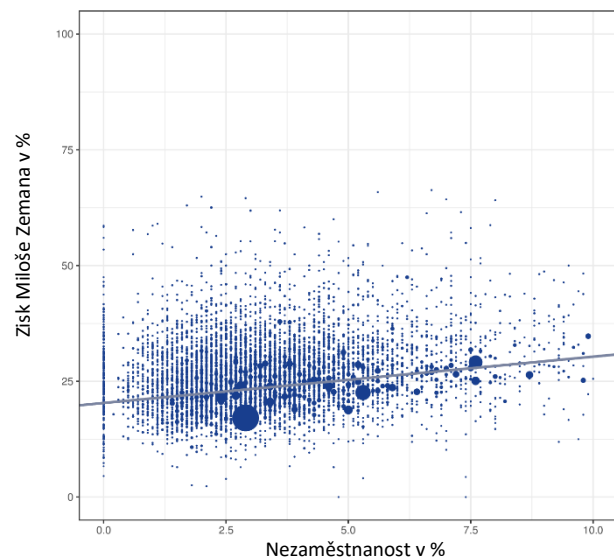


Výsledky voleb v obcích - dle NEZAMĚŠTNANOSTI V OBCI

2018

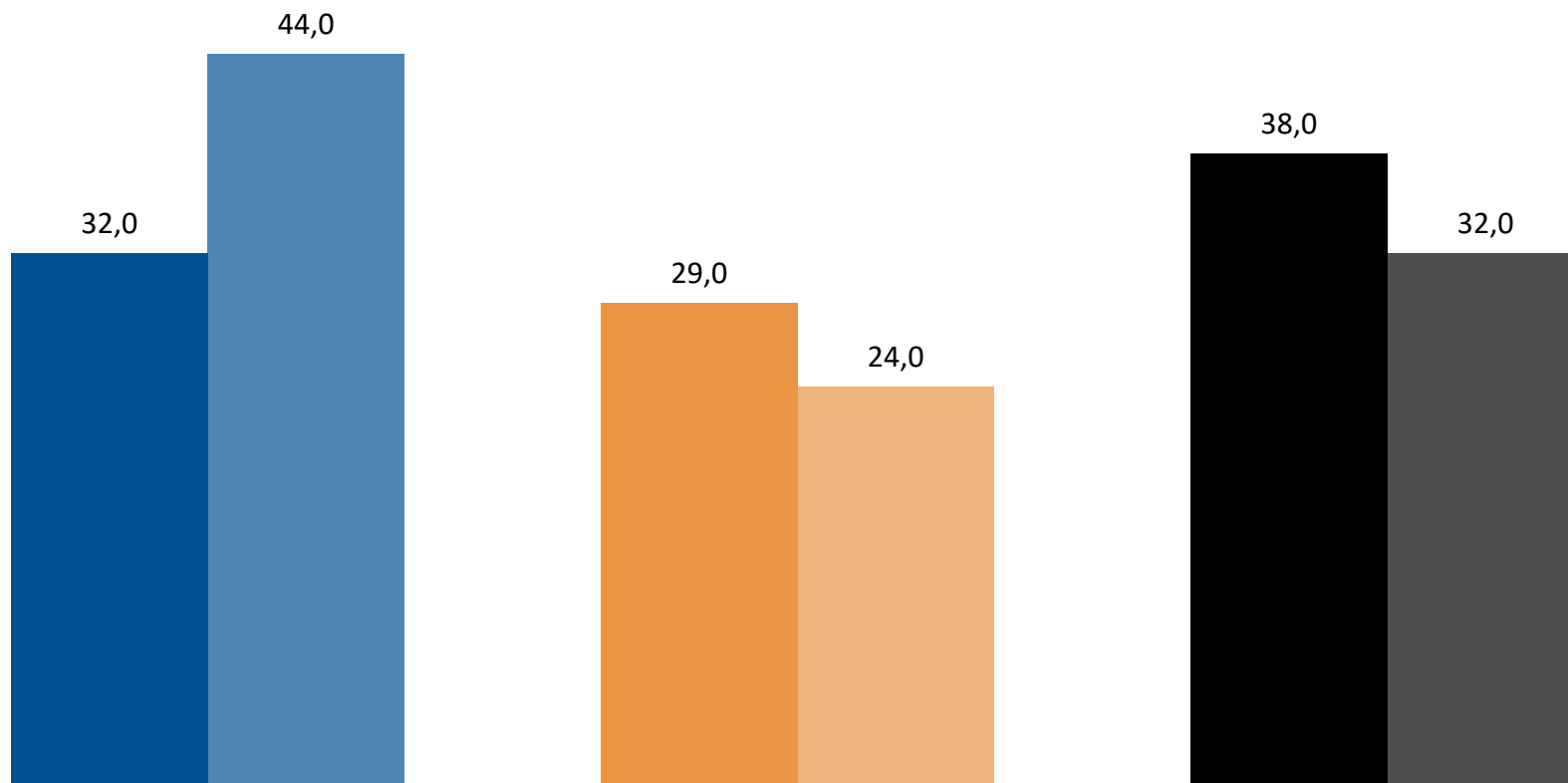


2013



Výsledky voleb v obcích - dle ZISKU ANO V ROCE 2017

■ podprůměrný zisk ANO v obci v roce 2017 (plná barva) ■ nadprůměrný zisk ANO v obci v roce 2017 (světlá barva)



Miloš Zeman



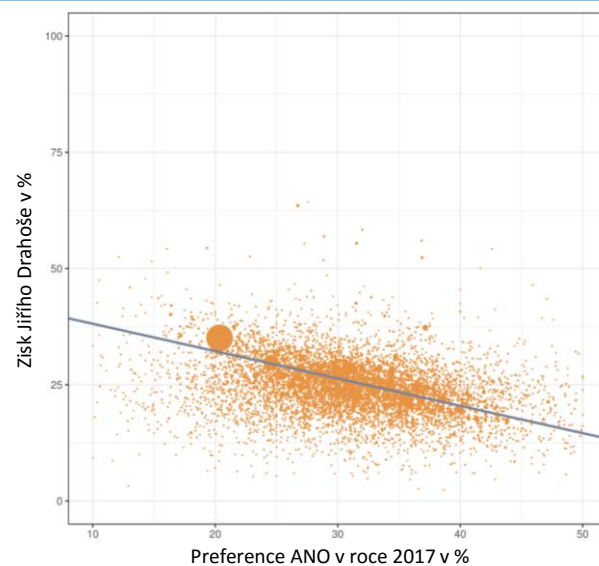
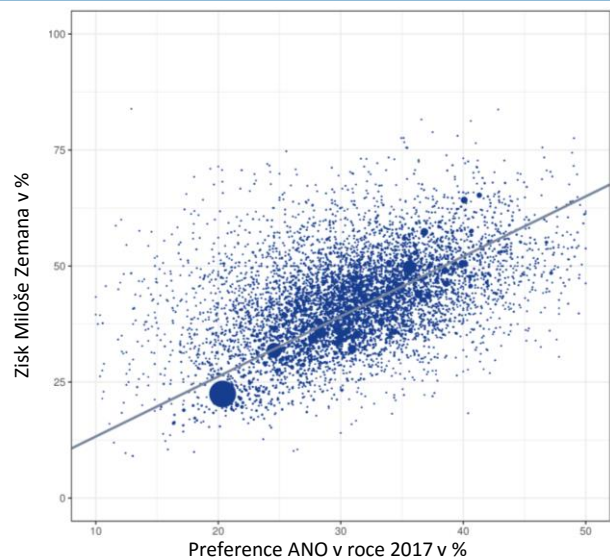
Jiří Drahoš



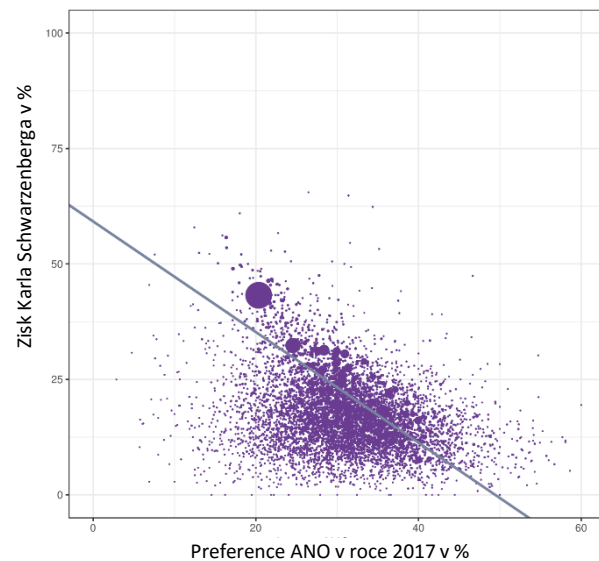
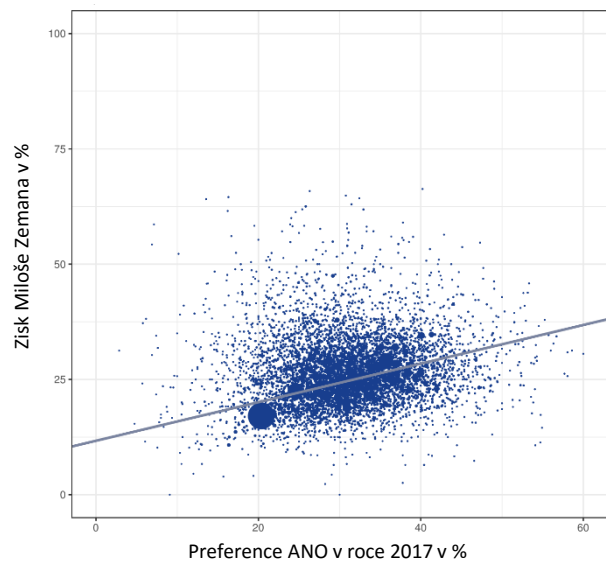
ostatní

Výsledky voleb v obcích - dle ZISKU ANO V ROCE 2017

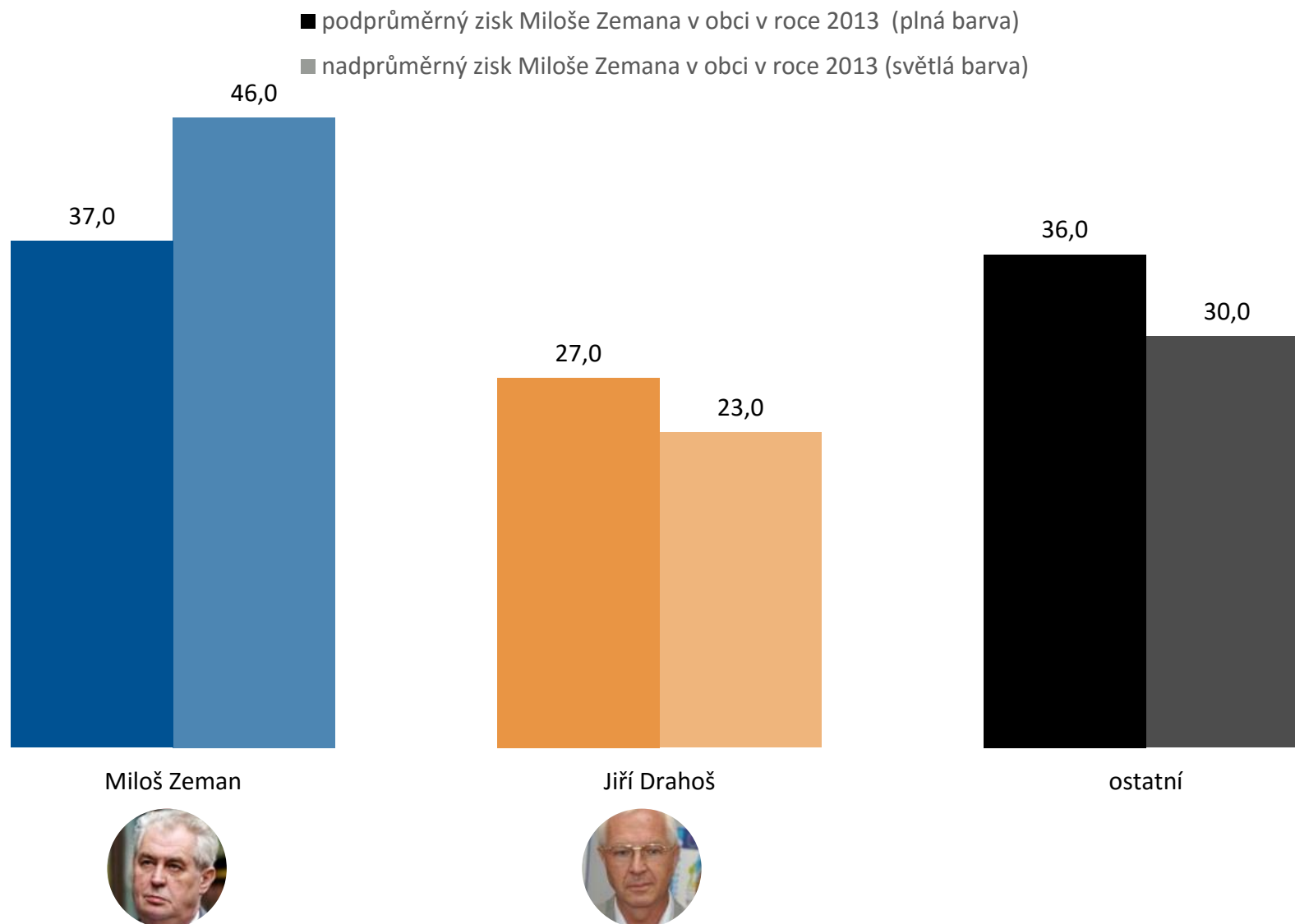
2018



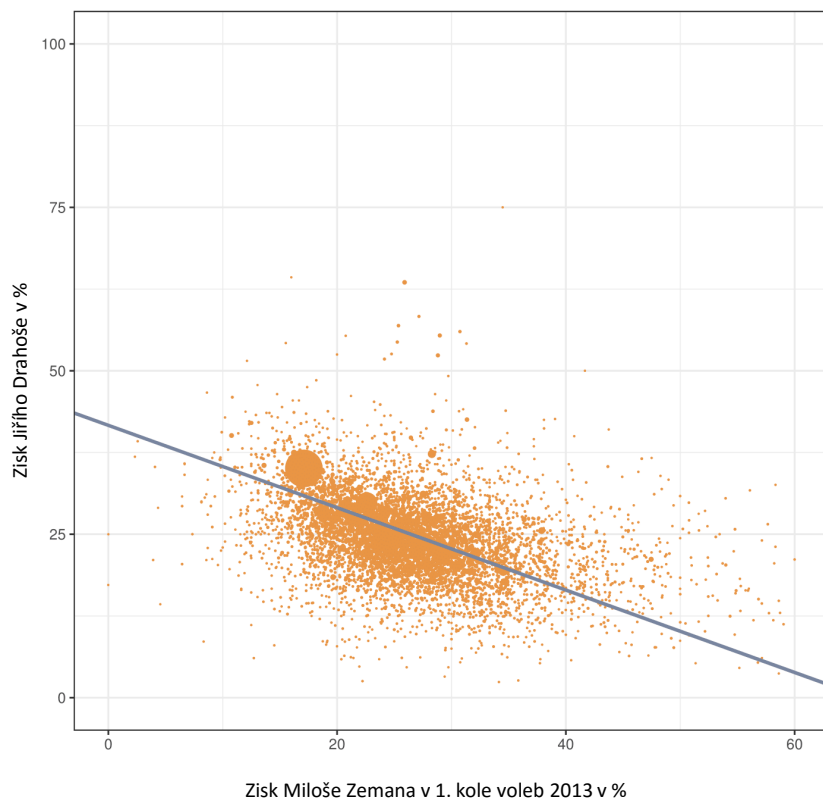
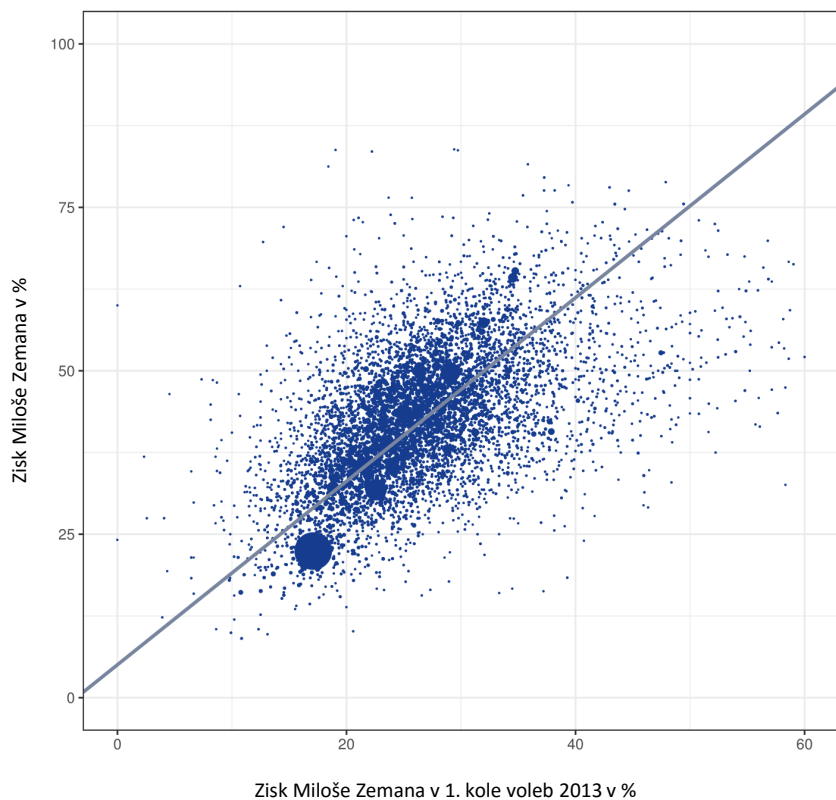
2013



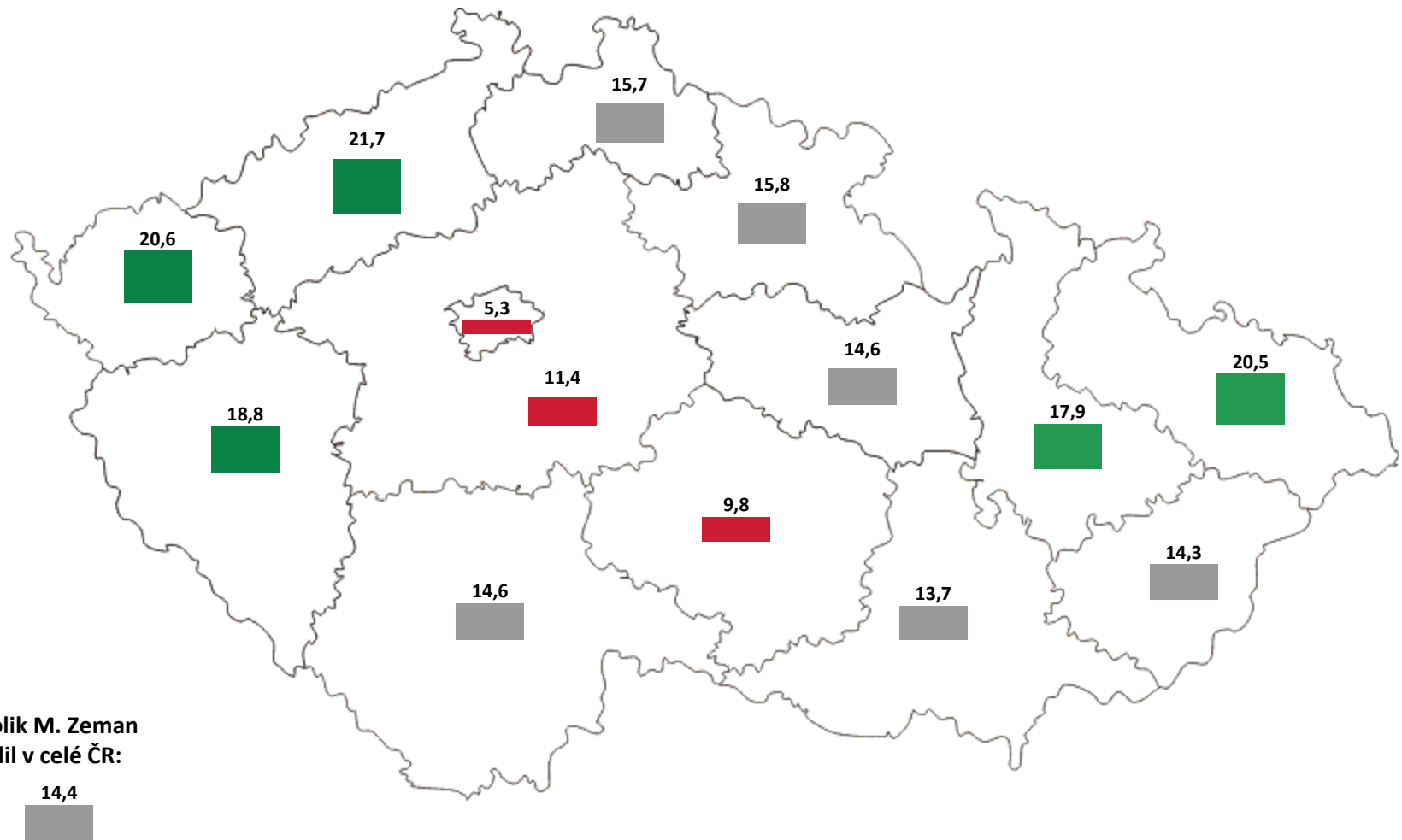
Výsledky voleb v obcích - dle ZISKU MILOŠE ZEMANA V 1. KOLE VOLEB 2013



Výsledky voleb v obcích - dle ZISKU MILOŠE ZEMANA V 1. KOLE VOLEB 2013



Nárůst volebního výsledku Miloše Zemana v krajích oproti 1. kolu voleb 2013



Okresy, kde Miloš Zeman oproti roku 2013 nejvíce posílil

	Okresy, ve kterých Miloš Zeman oproti roku 2013 nejvíce posílil	Změna proti výsledku 1. kola 2013
1.	Karviná	+ 25,5 p.b.
2.	Bruntál	+ 25,5 p.b.
3.	Tachov	+ 25,2 p.b.
4.	Most	+ 24,5 p.b.
5.	Jeseník	+ 24,0 p.b.
6.	Děčín	+ 24,0 p.b.
7.	Louny	+ 23,8 p.b.
8.	Sokolov	+ 23,8 p.b.
9.	Chomutov	+ 22,5 p.b.
10.	Teplice	+ 22,2 p.b.
	Celá republika	+ 14,4 p.b.

Okresy, kde Miloš Zeman oproti roku 2013 nejvíce ztratil / nejméně posílil

	Okresy, ve kterých Miloš Zeman oproti roku 2013 nejvíce oslabil	Změna proti výsledku 1. kola 2013
1.	Žďár nad Sázavou	+ 2,5 p.b.
2.	Praha-západ	+ 5,0 p.b.
3.	Praha	+ 5,3 p.b.
4.	Praha-východ	+ 5,6 p.b.
5.	Brno-město	+ 9,2 p.b.
6.	Jihlava	+ 9,7 p.b.
7.	Kolín	+ 10,5 p.b.
8.	Pelhřimov	+ 11,0 p.b.
9.	Beroun	+ 11,3 p.b.
10.	Brno-venkov	+ 11,8 p.b.
	Celá republika	+ 14,4 p.b.