


RADIOPROJEKT®

VÝZKUM POSLECHOVOSTI ROZHLASOVÝCH STANIC  
Prezentace výsledků  
II. + III. čtvrtletí 2013

6. listopadu 2013



Alexander Graham Bell  
(1847- 1922)  
americký profesor a vynálezce

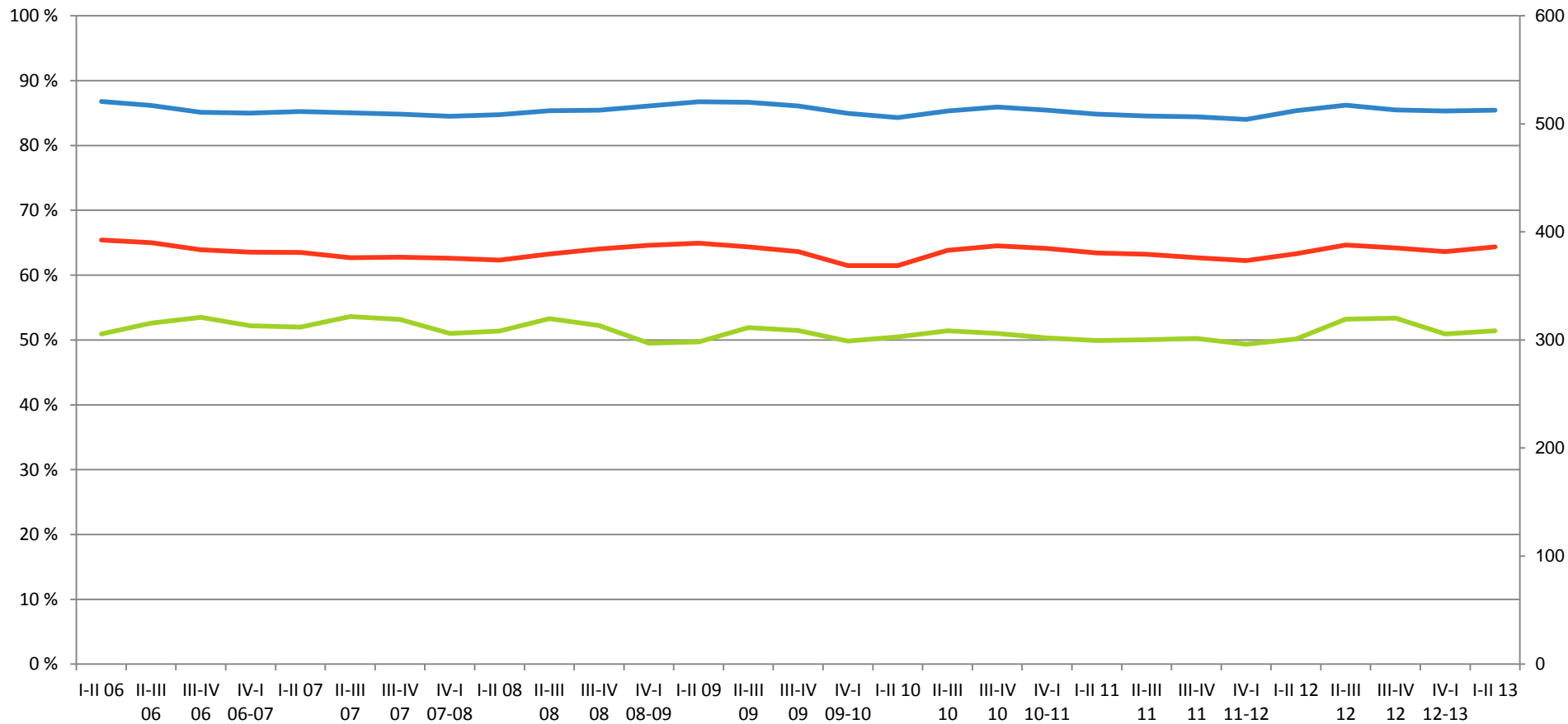
# Základní parametry výzkumu

- Sběr dat metodou CATI (telefonické dotazování)
- Náhodný výběr
  - 30 % z databáze pevných linek
  - 70 % náhodné generování mobilních telefonních čísel
- Počet respondentů 30 000 / rok
- Cílová skupina respondentů 12-79 let
- Průměrná délka rozhovoru 17 minut
- Realizace MEDIAN a STEM/MARK

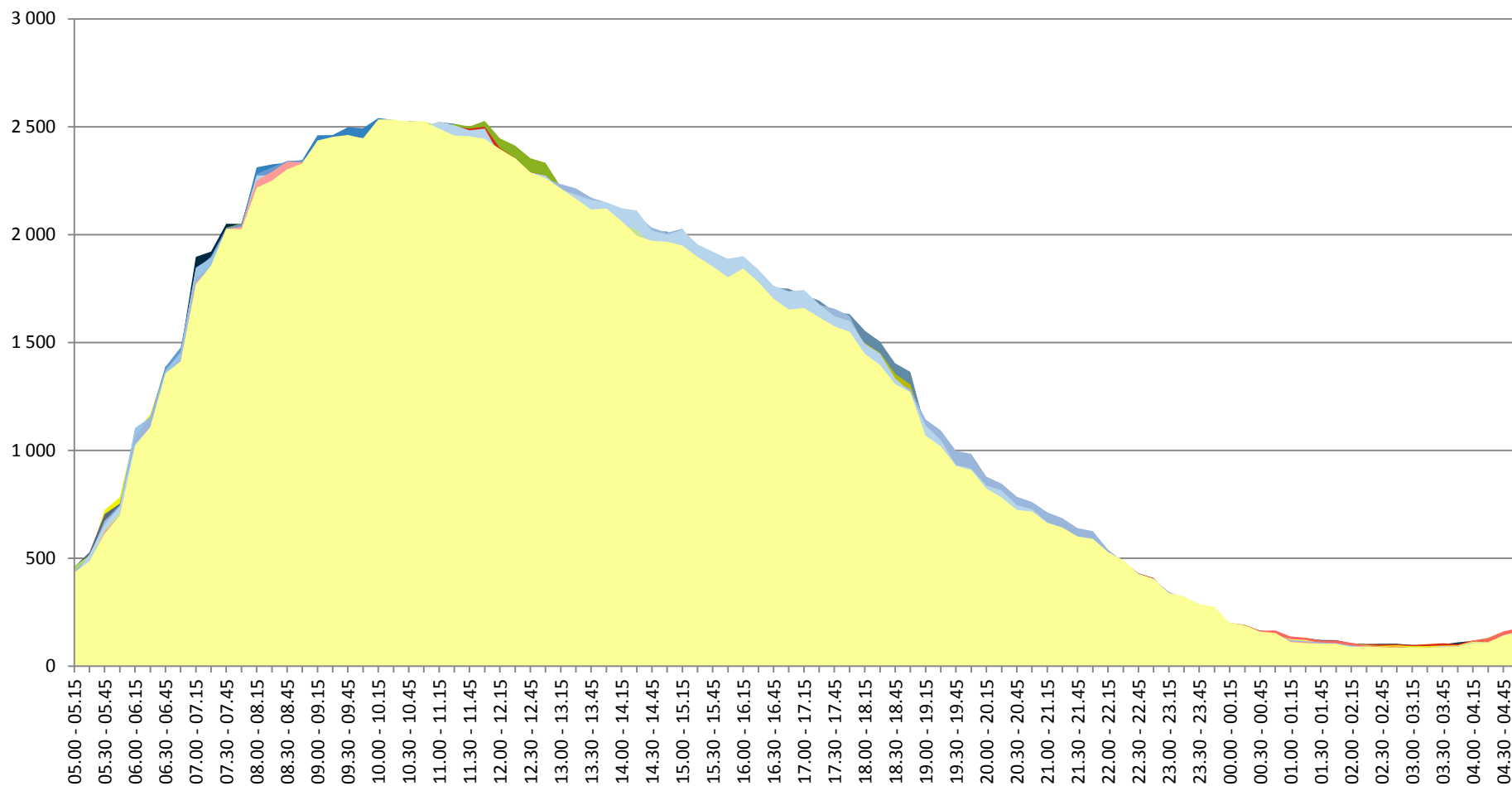


# Vývoj poslechovosti v populaci

— Poslech včera — Poslech minulý týden — ATS rel. (v min)

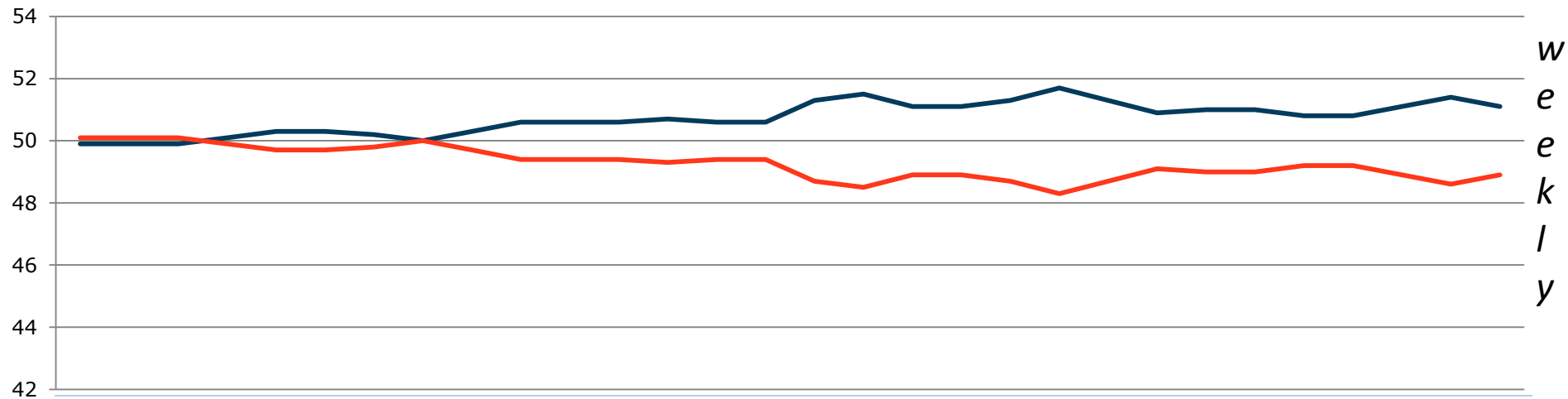
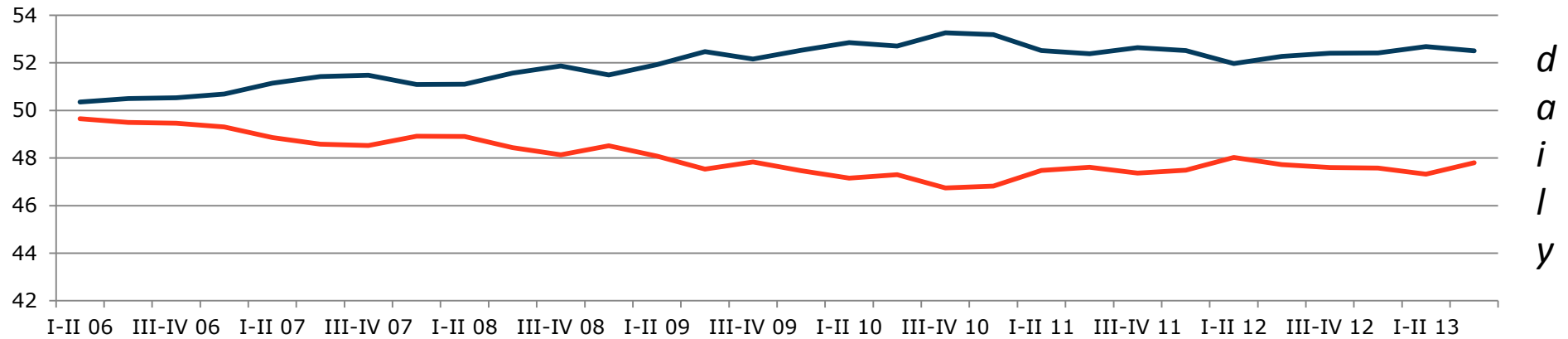


# Rozhlas celkem - čtvrt hodinový profil II-III/13

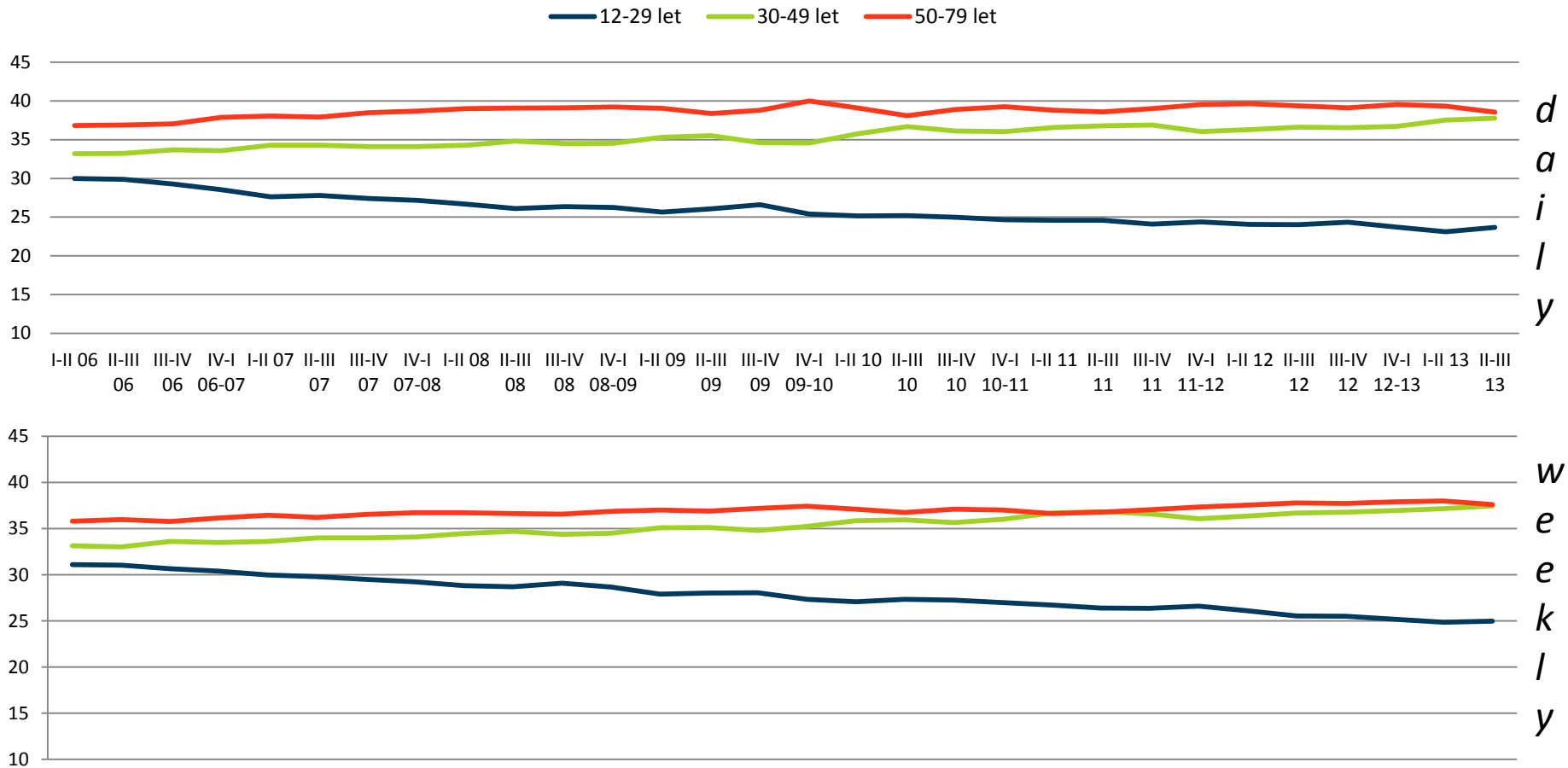


# Poslech včera a minulý týden- pohlaví

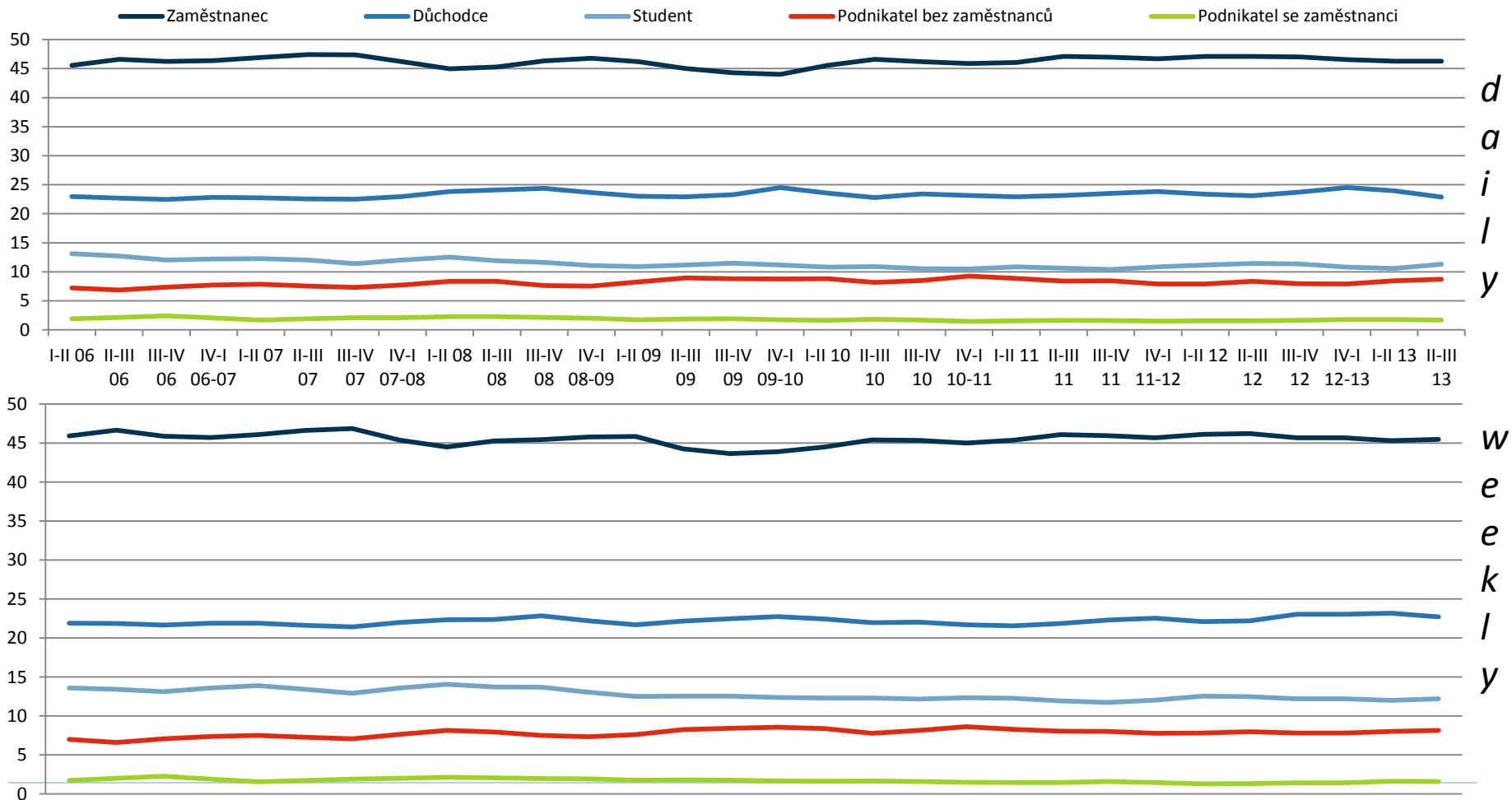
Muži Ženy



# Poslech včera a minulý týden – věkové skupiny



# Poslech včera a minulý týden – postavení v zaměstnání







STEM  MARK  
MARKETINGOVÝ VÝZKUM JE DIALOG

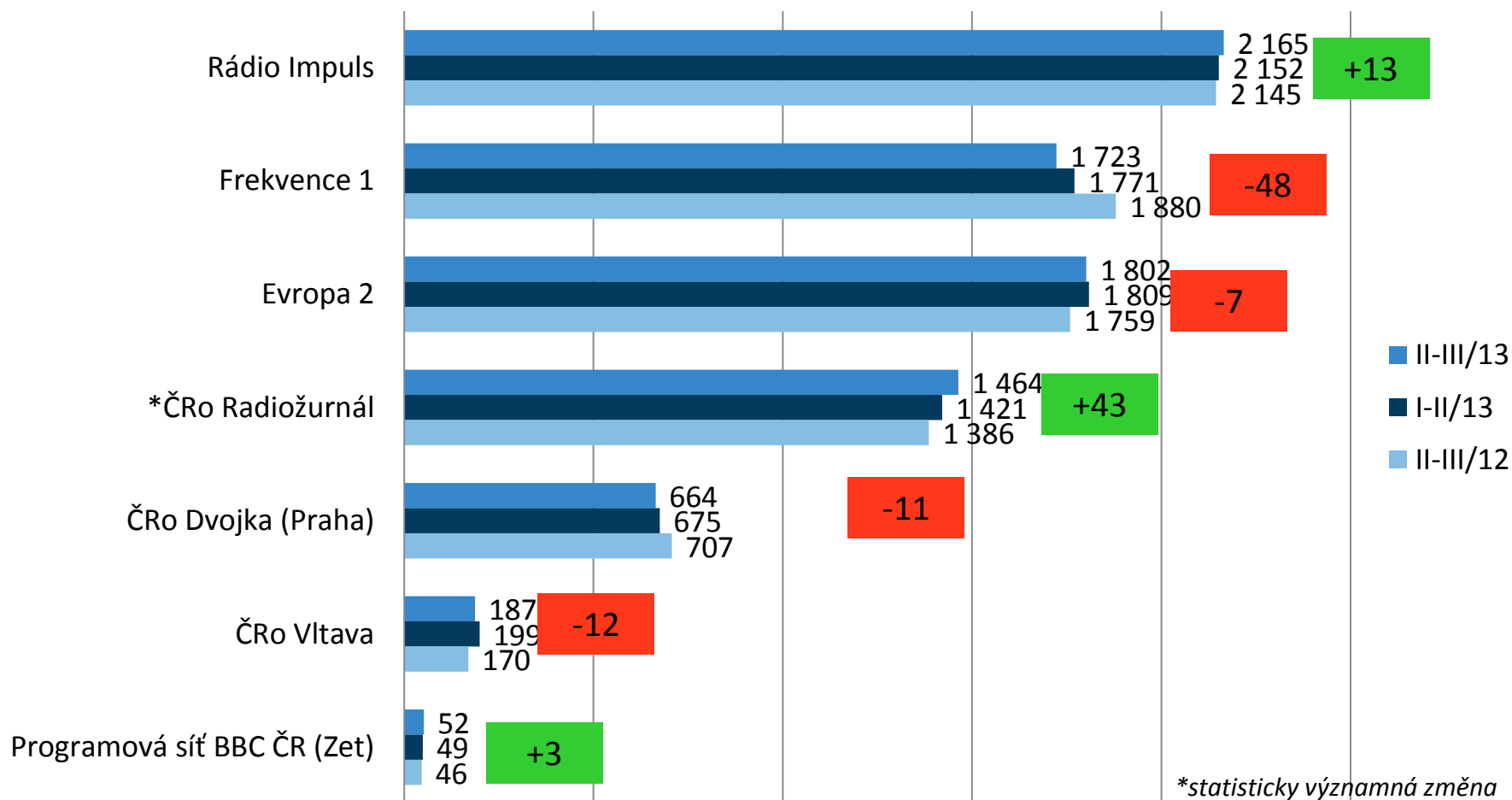


# Souhrnné ukazatele poslechovosti

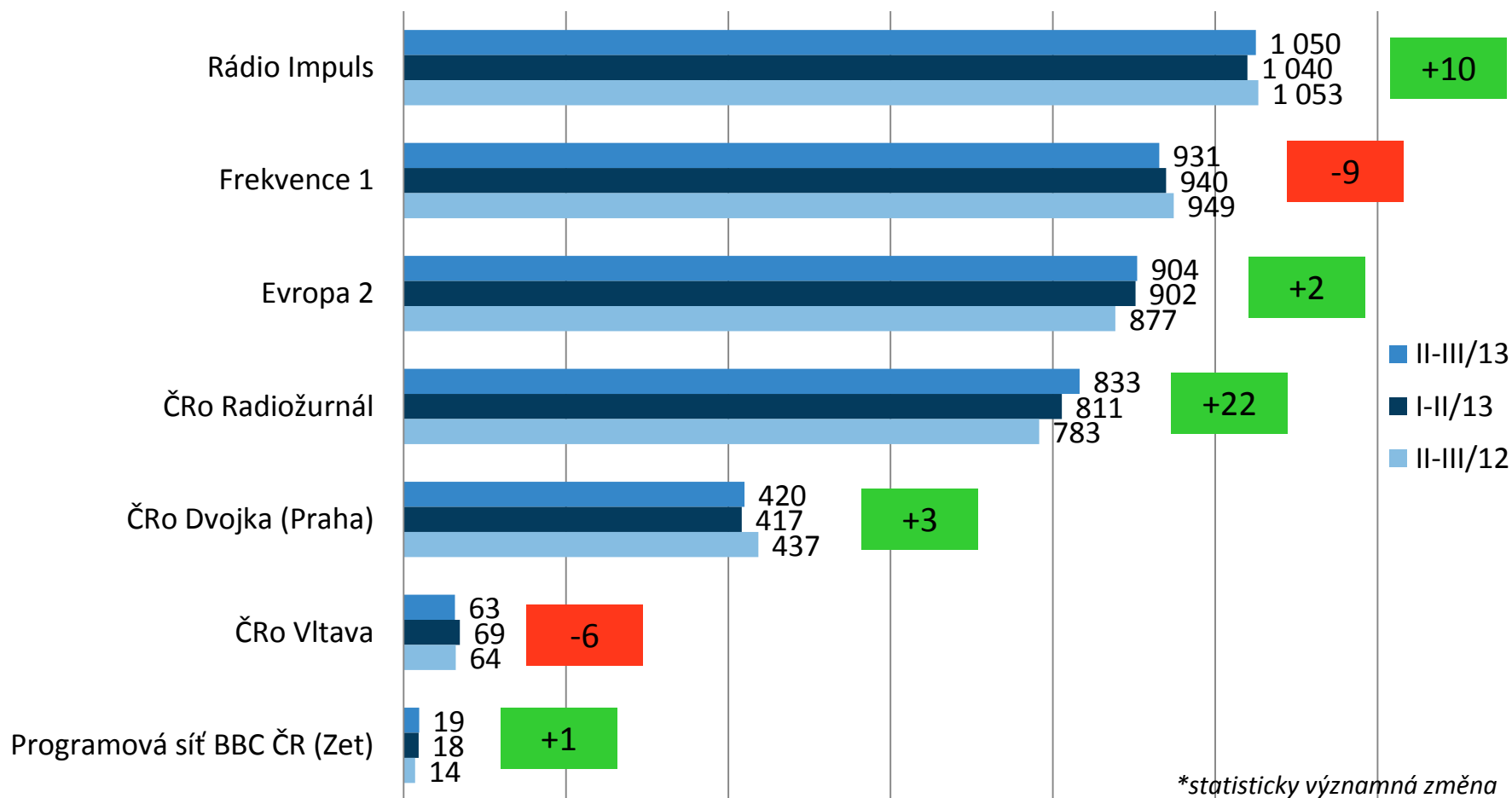
- Weekly reach **85,7%** (nárůst o 0,3%)
- Průměrný počet poslouchaných stanic minulý týden **2,34** (nárůst o 0,01)
- Daily reach **64,2%** (pokles o 0,2%)
- Průměrný počet stanic poslouchaných včera **1,56** (nárůst o 0,01)
- ATS relative **5:19:30** (nárůst o 11 min)



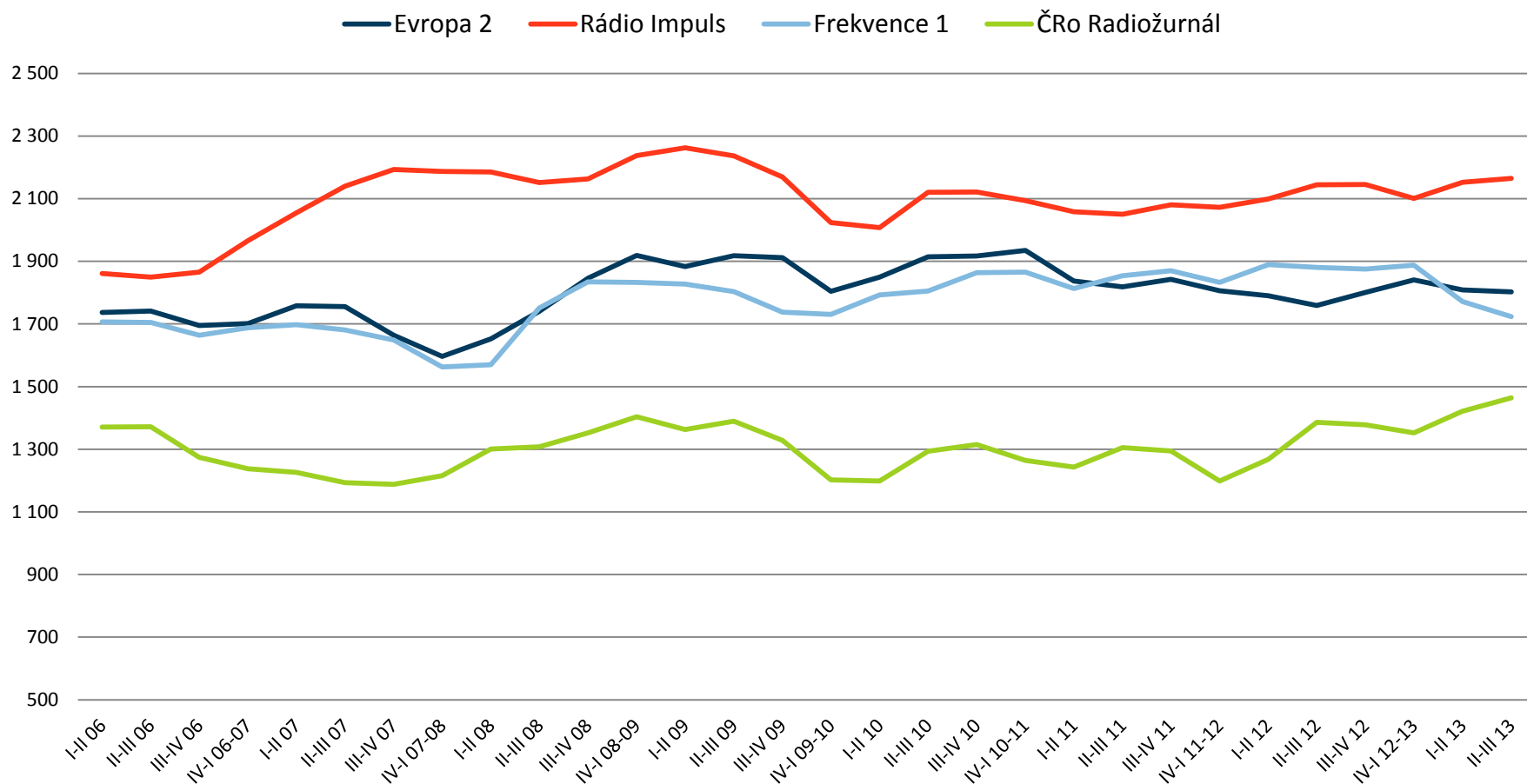
# Celoplošné rozhlasové stanice – poslech minulý týden (v tis.)



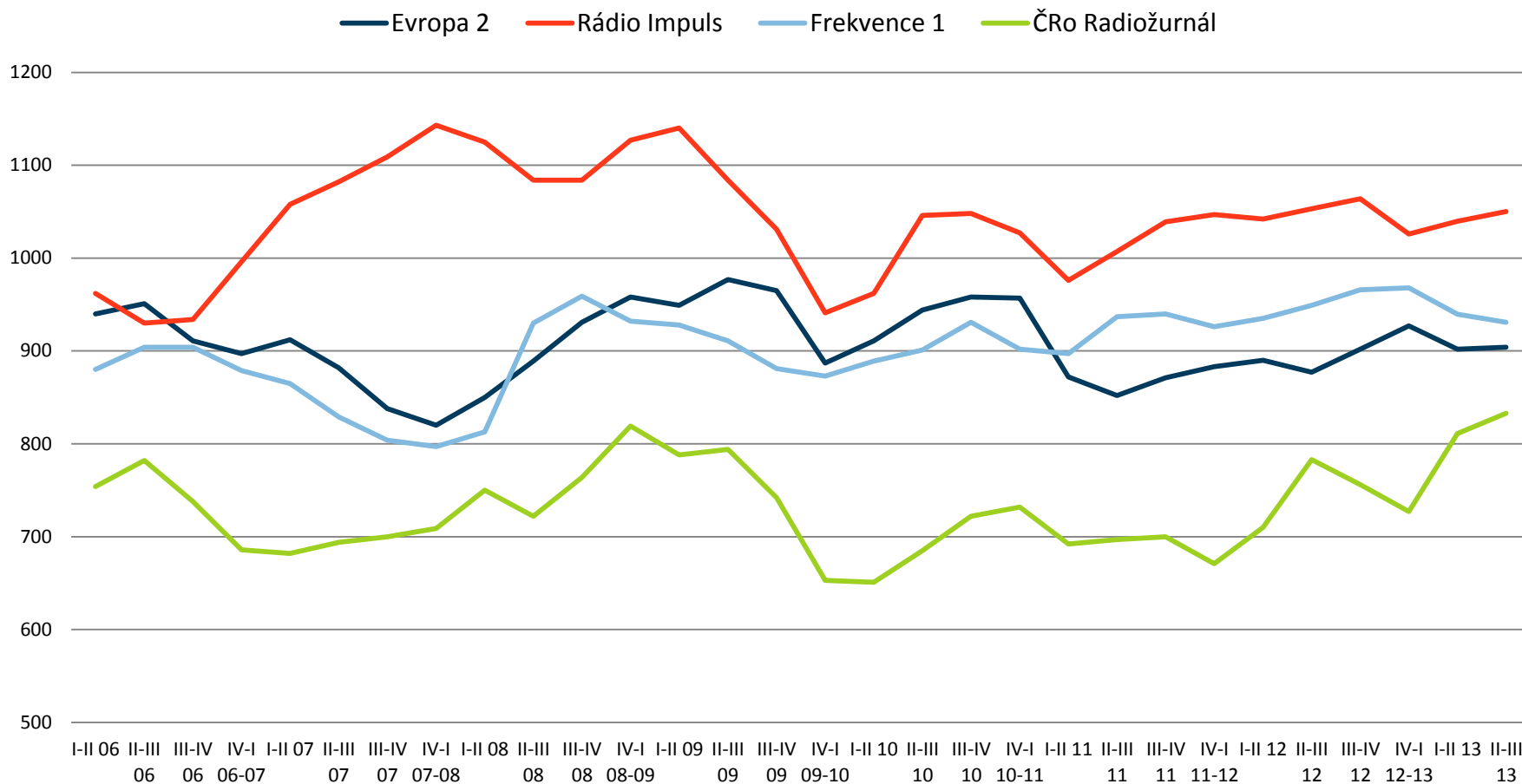
# Celoplošné rozhlasové stanice – poslech včera (v tis.)



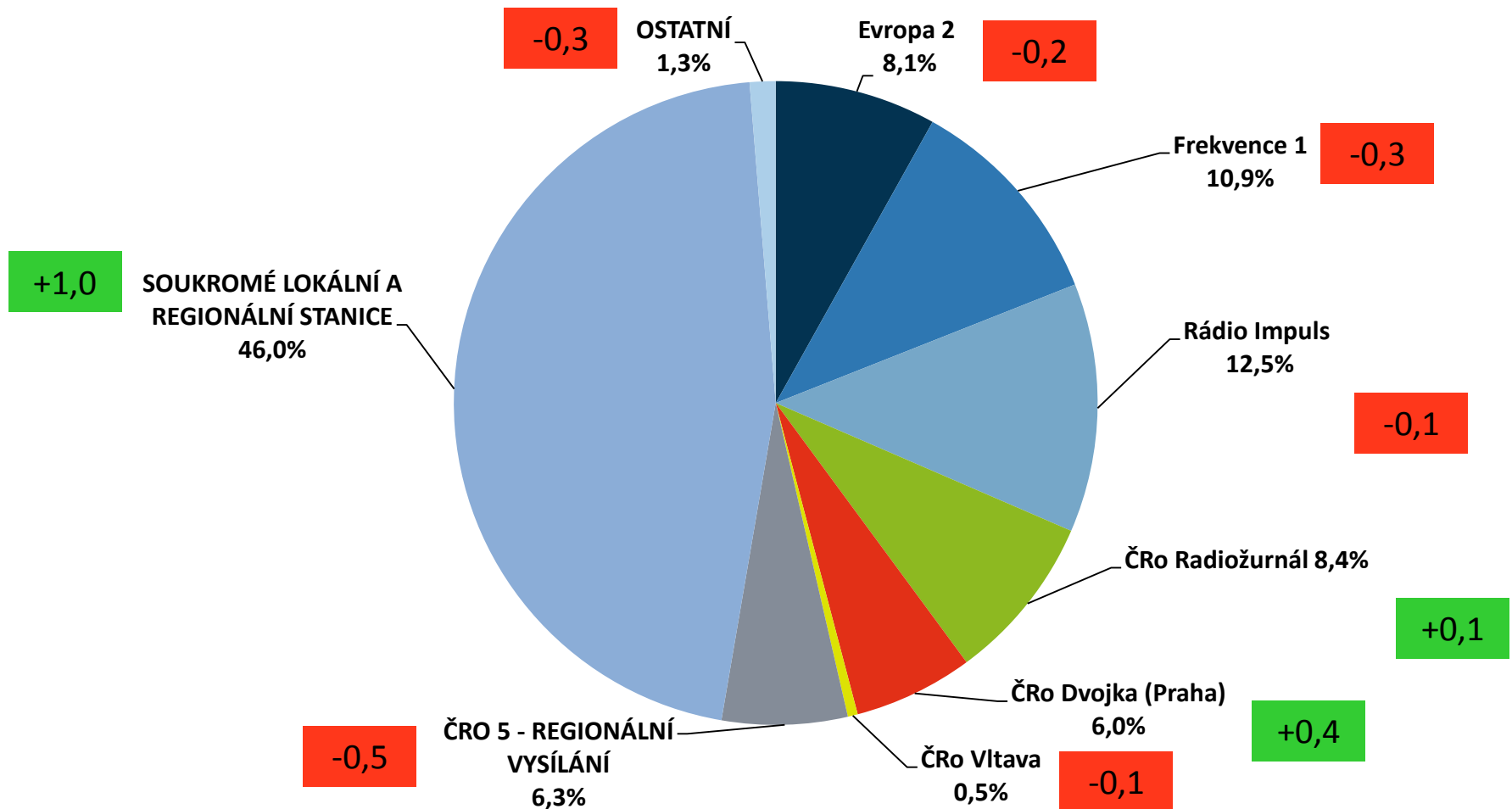
# Vývoj celoplošných rozhlasových stanic – poslech minulý týden (v tis.)



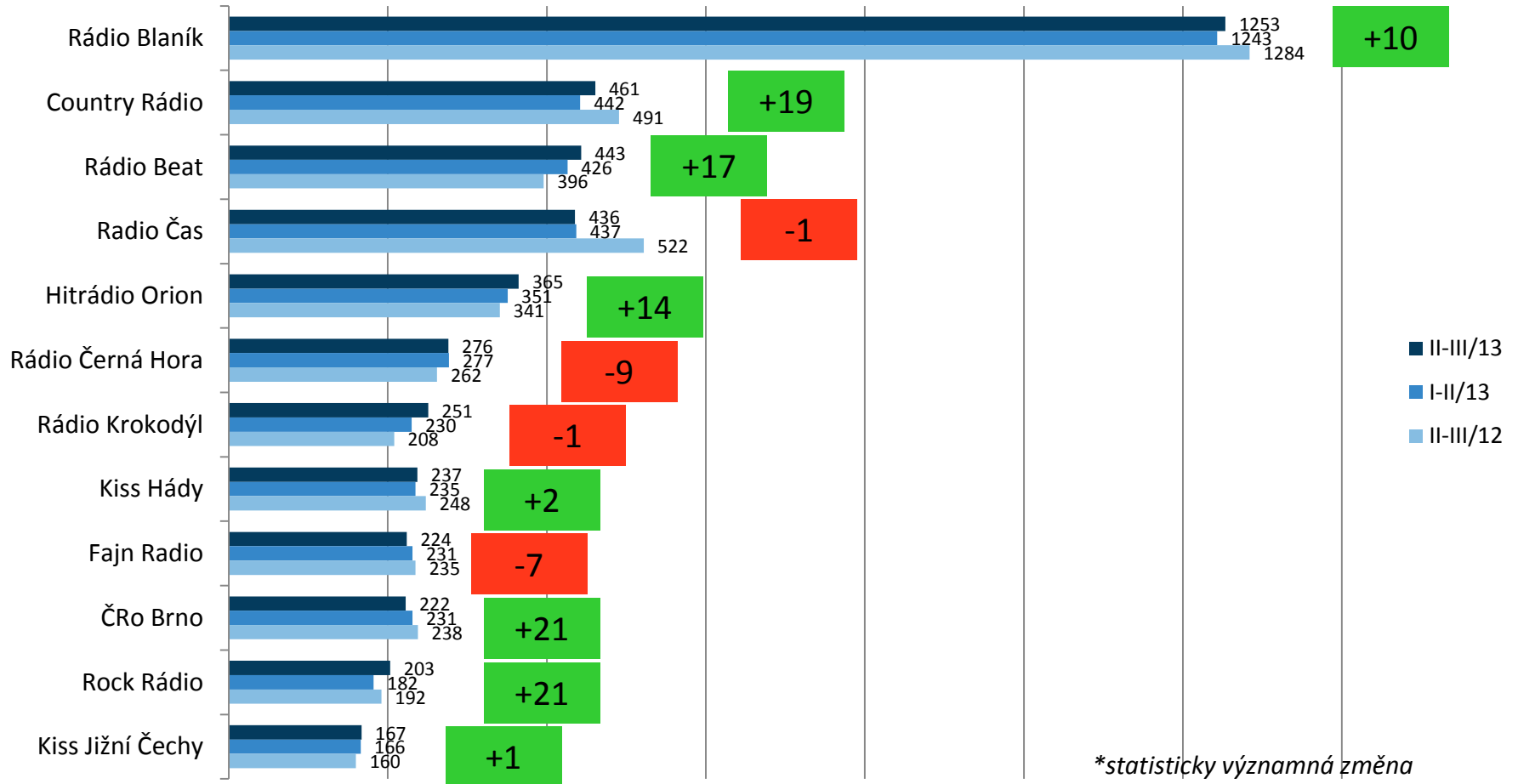
# Vývoj celoplošných rozhlasových stanic – poslech včera (v tis.)



# Podíl rozhlasových stanic na trhu (v %)

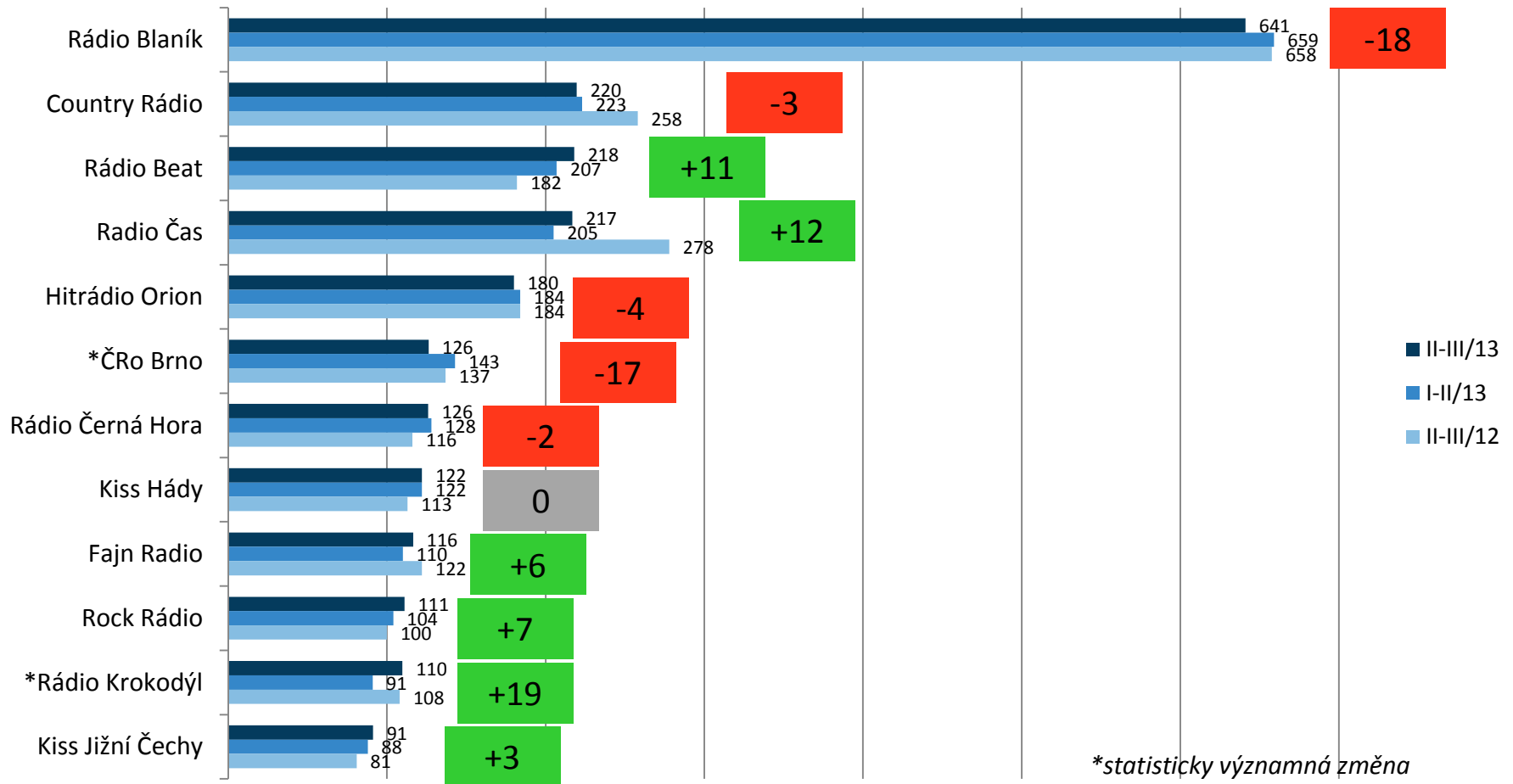


# Regionální stanice – poslech minulý týden (v tis.)



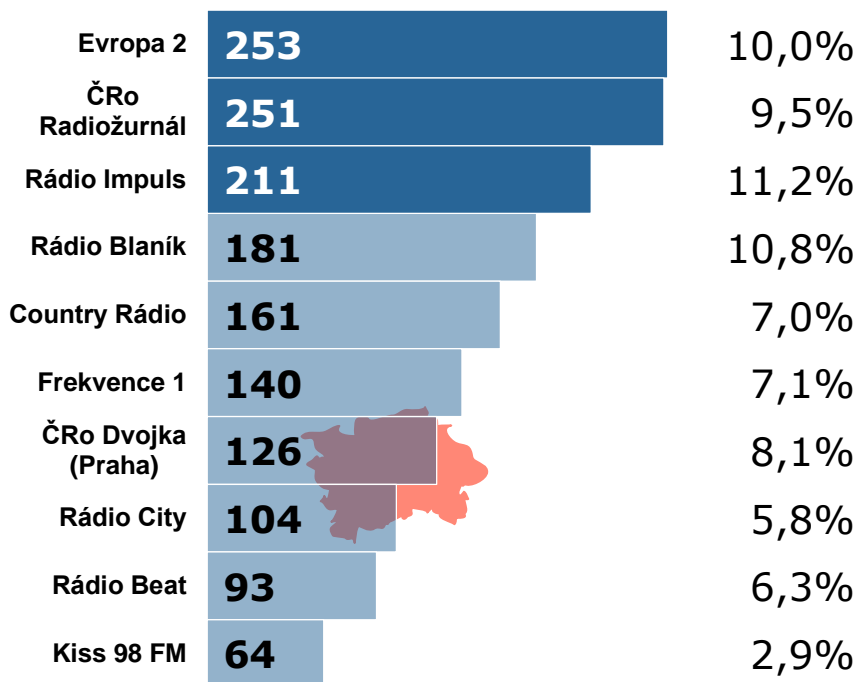


# Regionální stanice – poslech včera (v tis.)

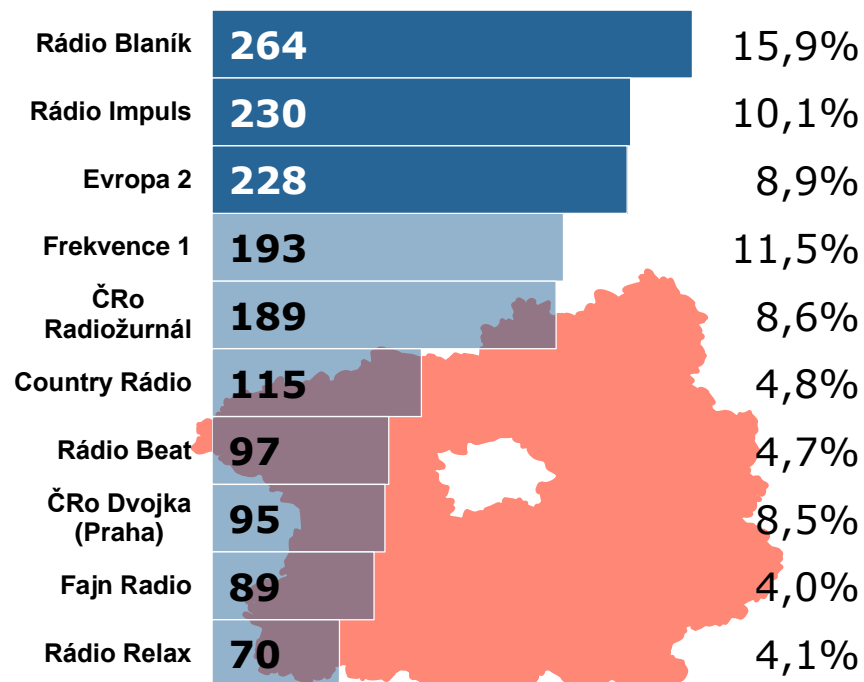


# Týdenní poslech v krajích (v tis.) + Share (v %)

## PRAHA

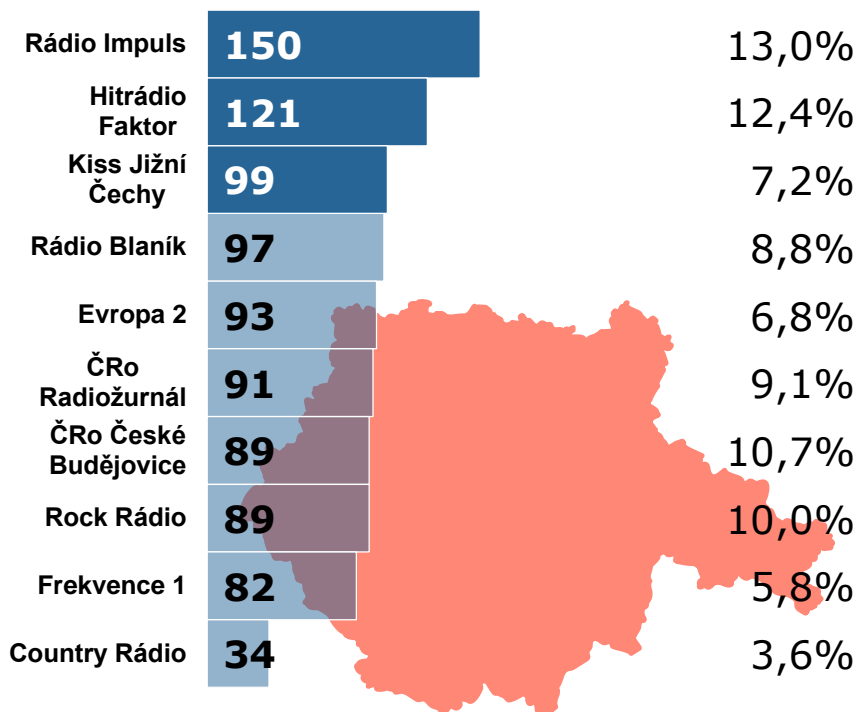


## STŘEDOČESKÝ KRAJ

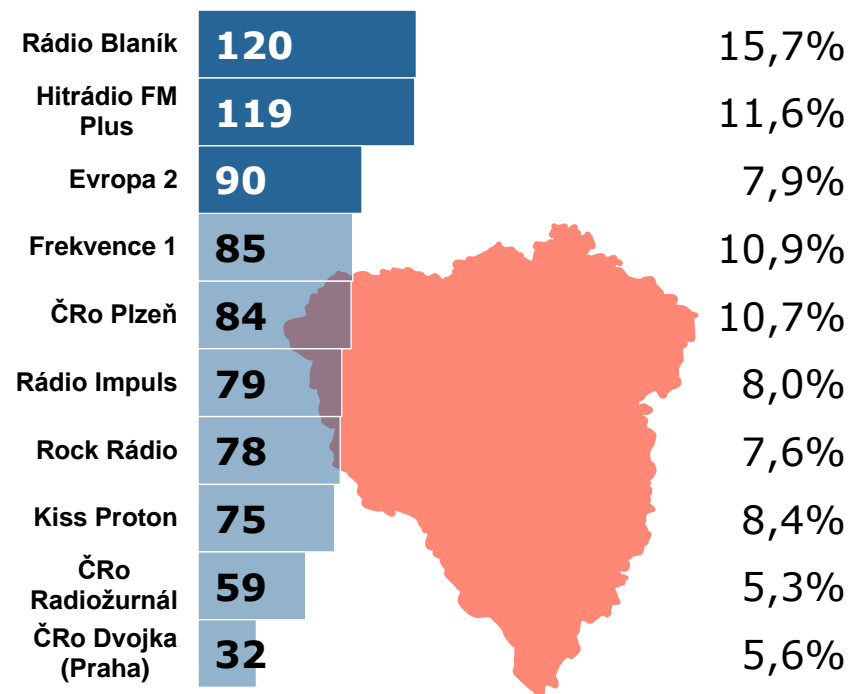


# Týdenní poslech v krajích (v tis.) + Share (v %)

## JIHOČESKÝ KRAJ

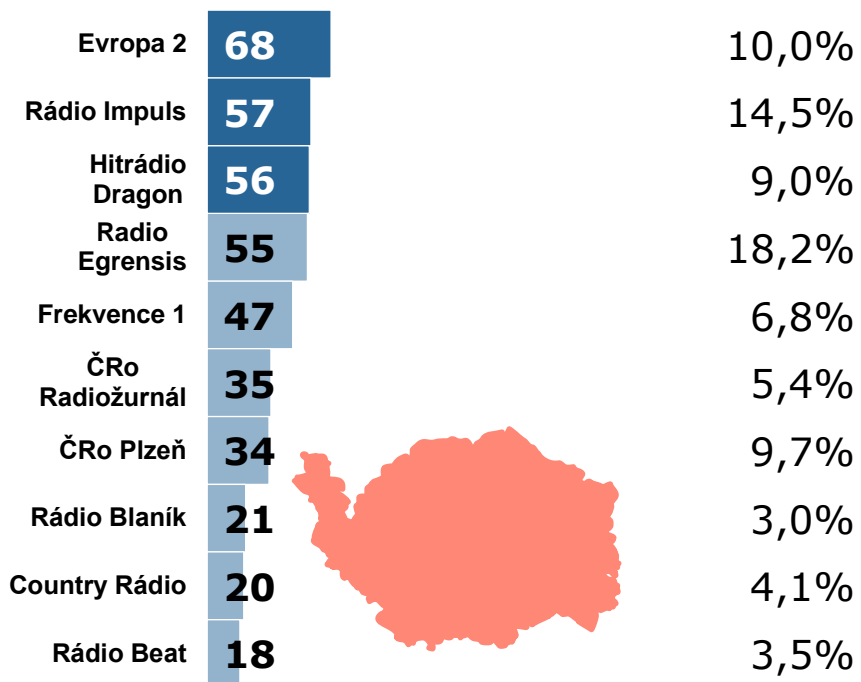


## PLZEŇSKÝ KRAJ

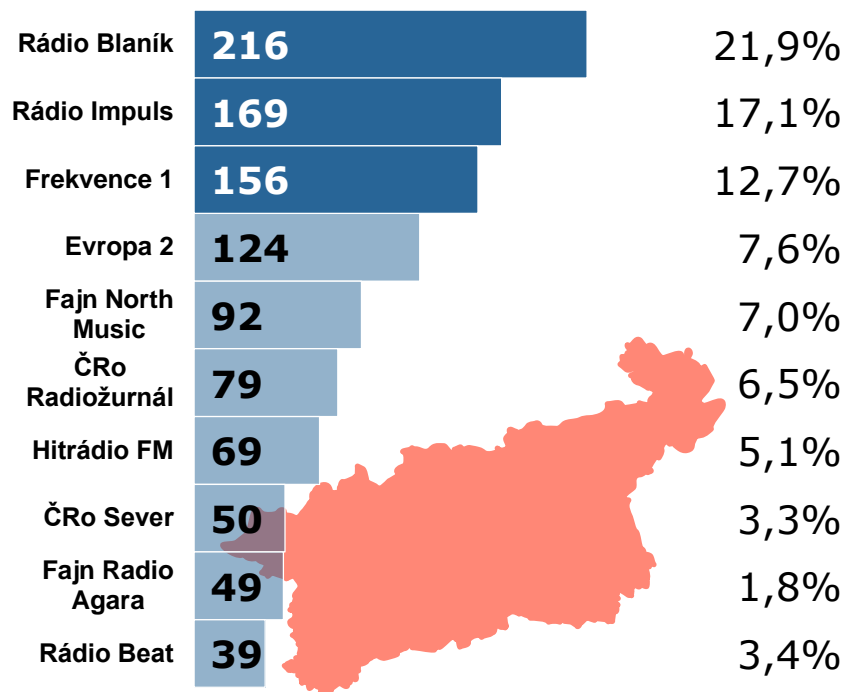


# Týdenní poslech v krajích (v tis.) + Share (v %)

## KARLOVARSKÝ KRAJ

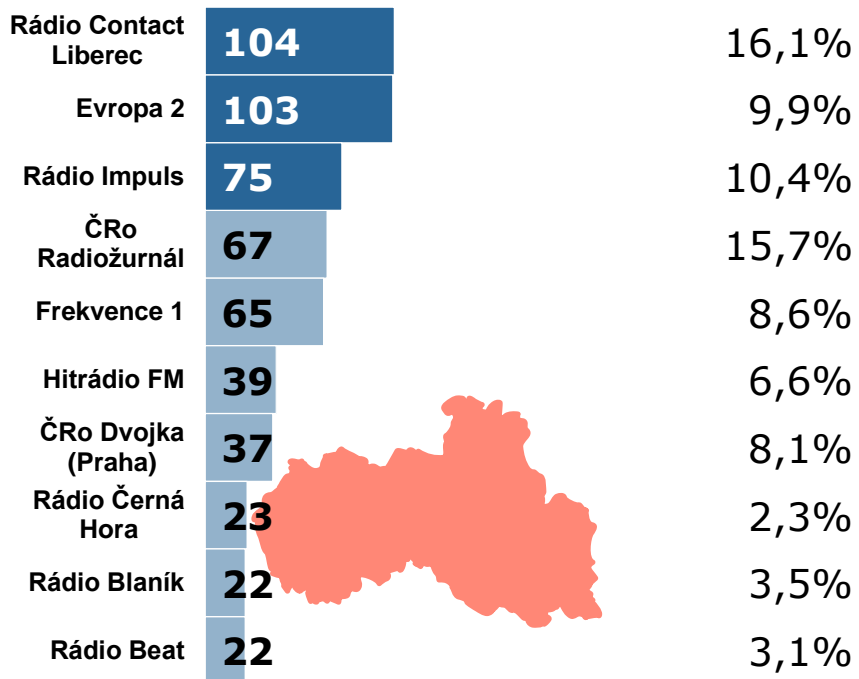


## ÚSTECKÝ KRAJ

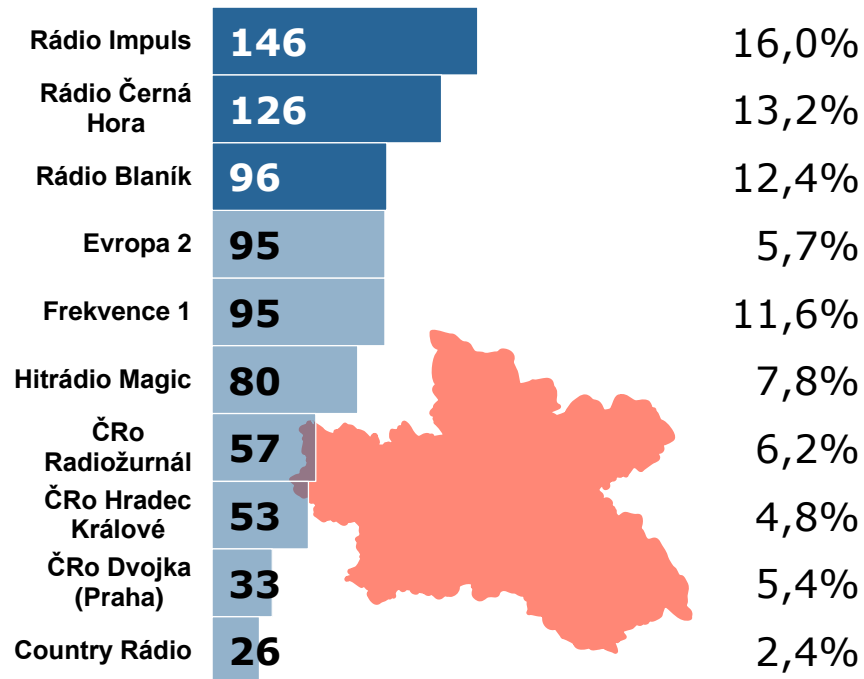


# Týdenní poslech v krajích (v tis.) + Share (v %)

## LIBERECKÝ KRAJ

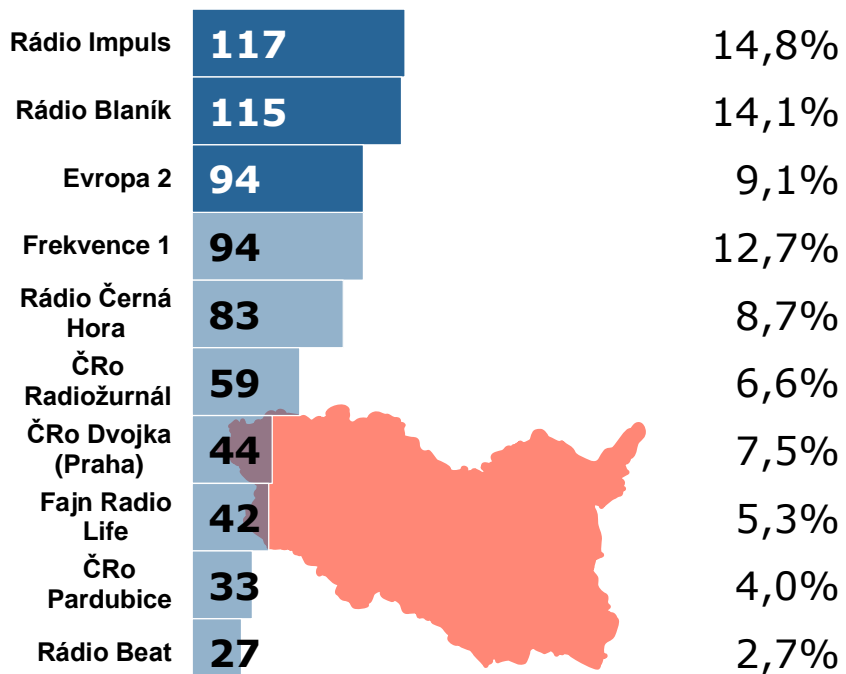


## KRÁLOVÉHRADECKÝ KRAJ

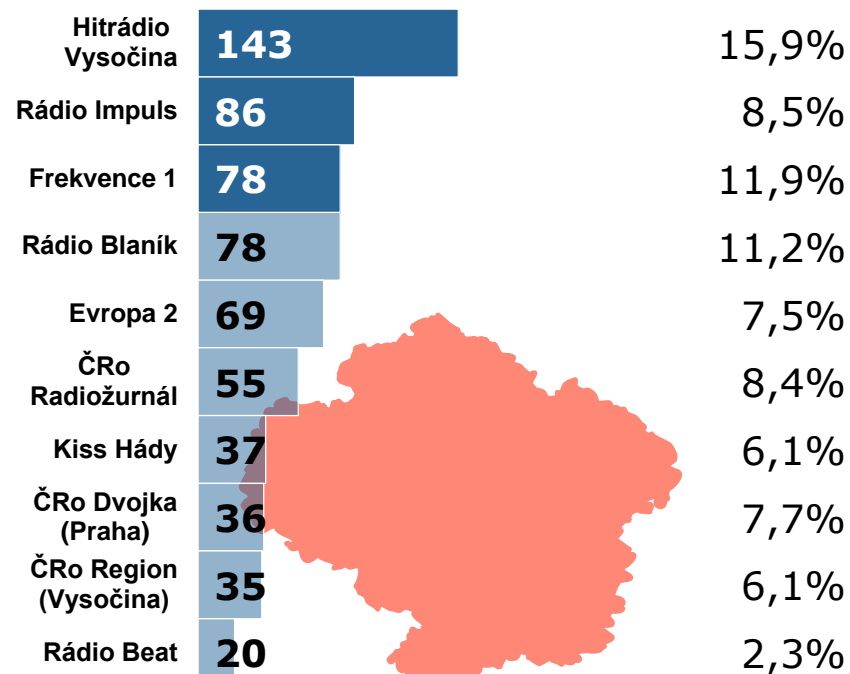


# Týdenní poslech v krajích (v tis.) + Share (v %)

## PARDUBICKÝ KRAJ

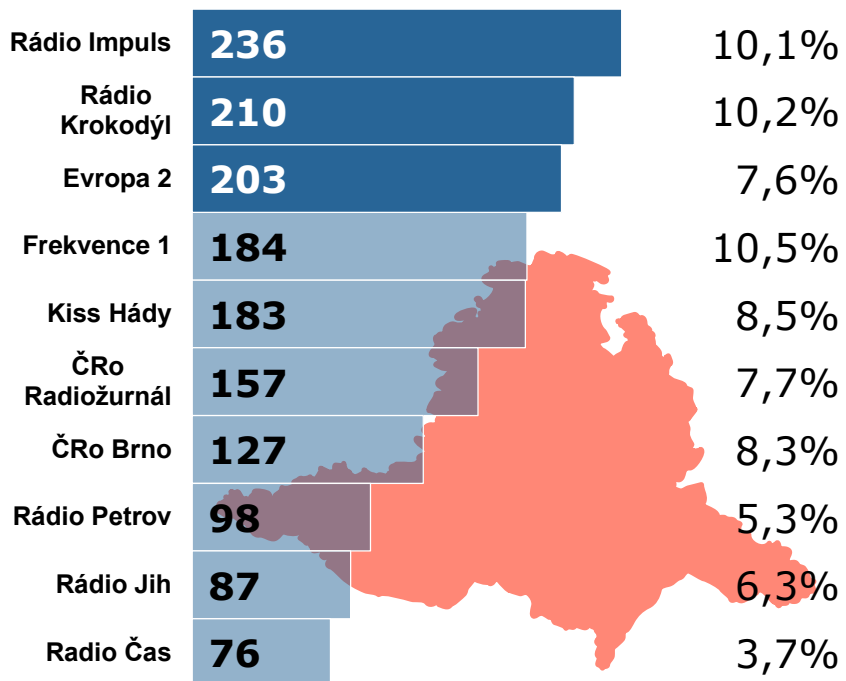


## VYSOČINA

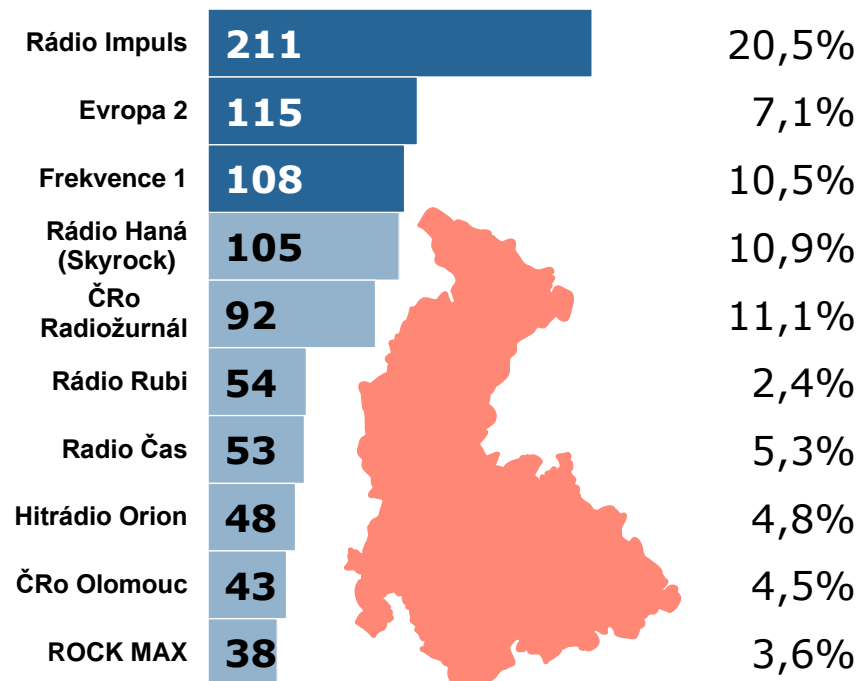


# Týdenní poslech v krajích (v tis.) + Share (v %)

## JIHOMORAVSKÝ KRAJ

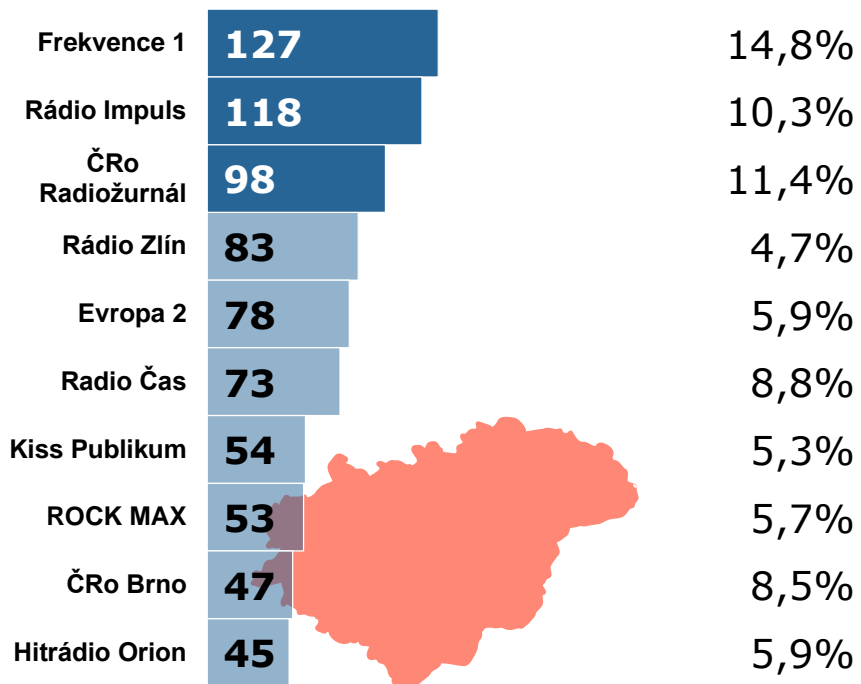


## OLOMOUCKÝ KRAJ

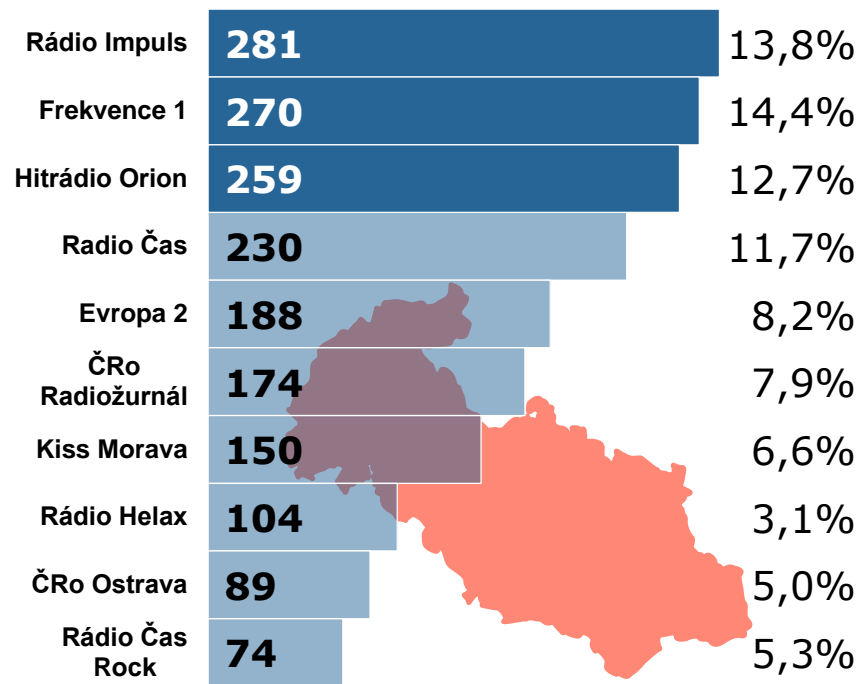


# Týdenní poslech v krajích (v tis.) + Share (v %)

## ZLÍNSKÝ KRAJ

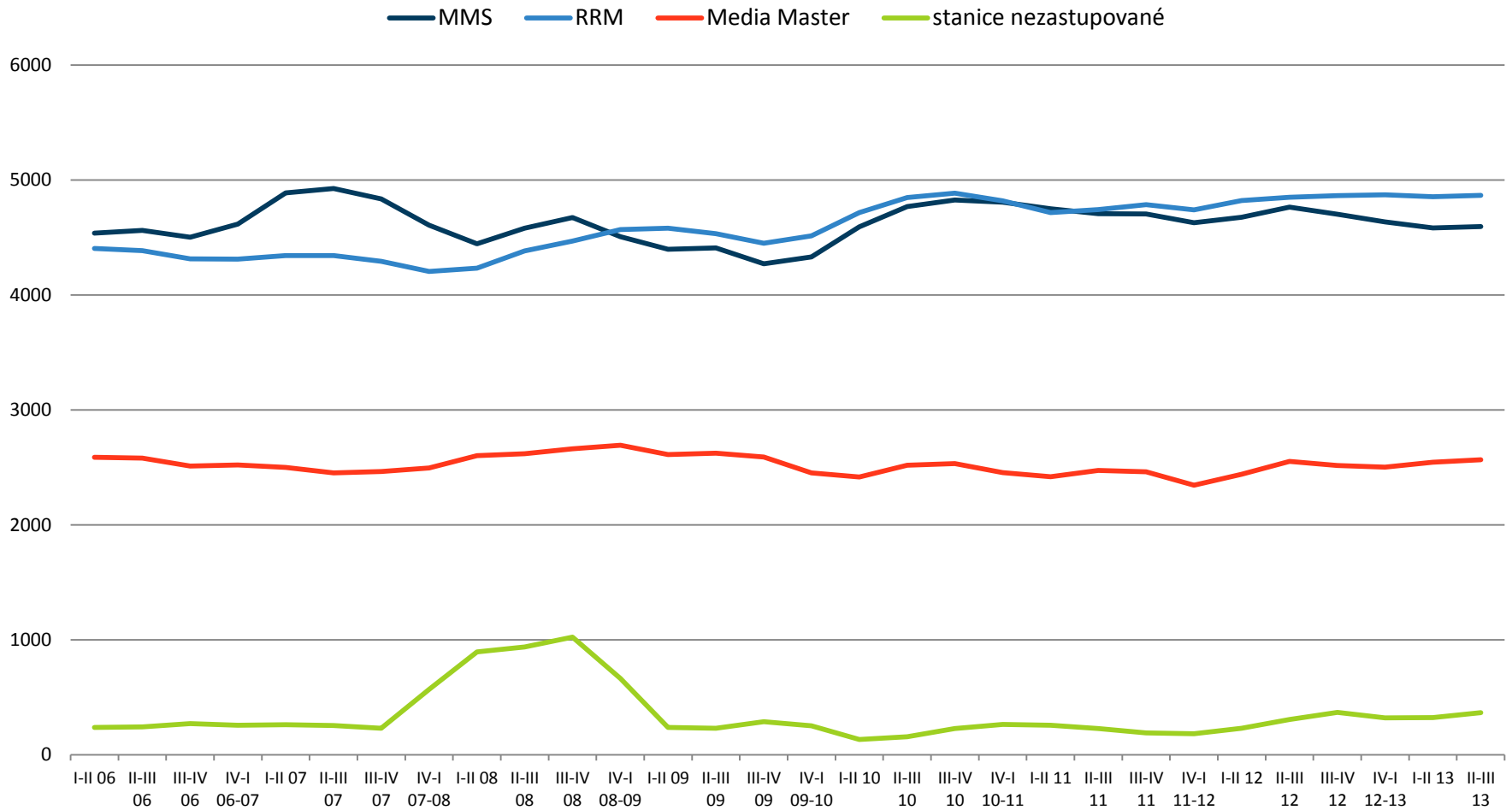


## MORAVSKOSLEZSKÝ KRAJ

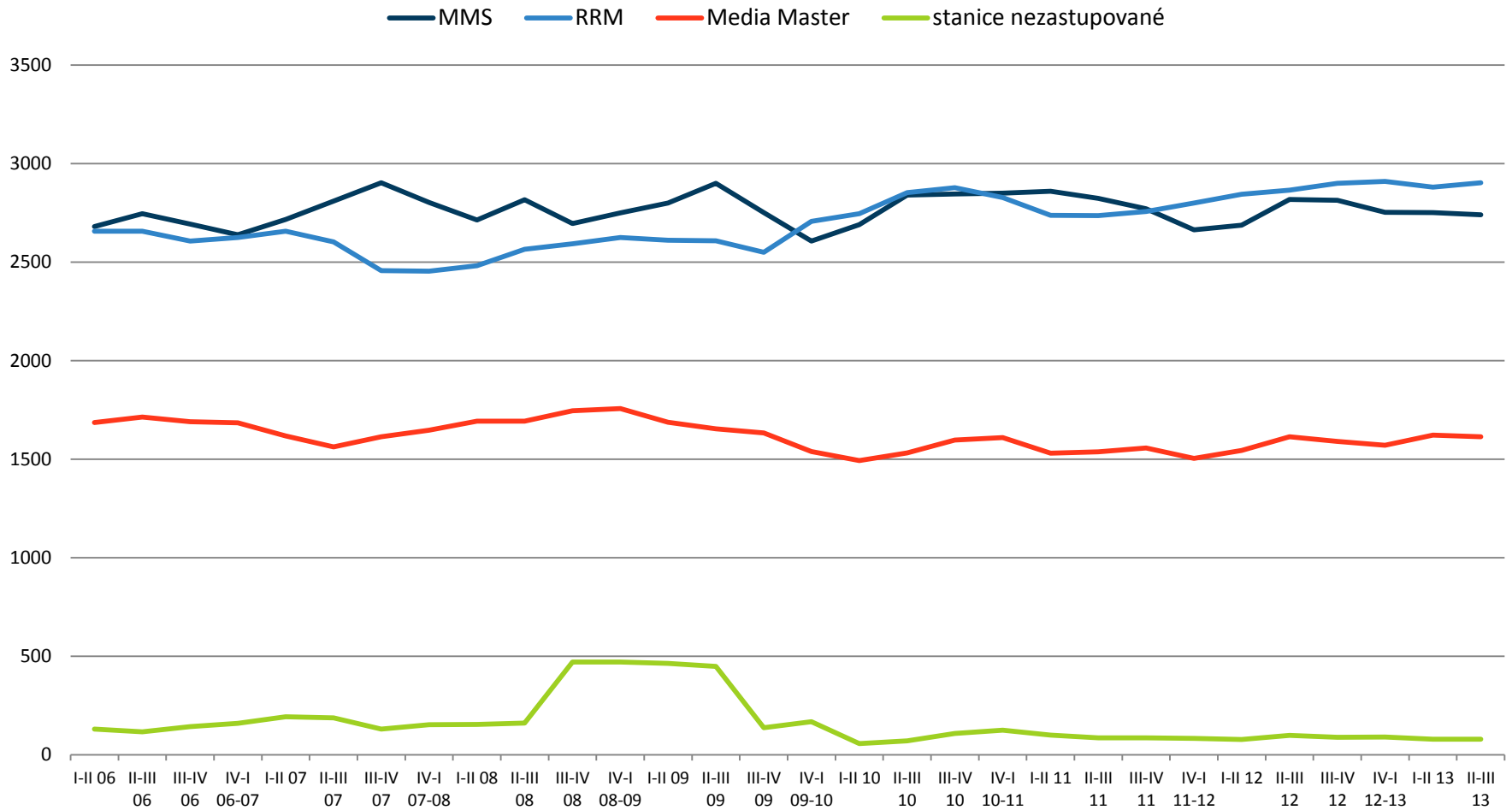




# Mediální zastupitelství – poslech minulý týden (v tis.)



# Mediální zastupitelství – poslech včera (v tis.)



# Mediální zastupitelství – podíl na trhu (v %)

