

**M E D I A N**

**VÝZKUM TRHU, MÉDIÍ a VEŘEJNÉHO MÍNĚNÍ, VÝVOJ SOFTWARE**

**MEDIAN, Národních hrdinů 73, 190 12 Praha 9, tel.: 225 301 111, fax: 225 301 101, [http: //www.median.cz](http://www.median.cz), e-mail: [median@median.cz](mailto:median@median.cz)**

**oficiální partner KANTAR MEDIA GROUP**

**pro Českou republiku**

# **TISKOVÁ ZPRÁVA**

**VOLEBNÍ MODEL, STRANICKÉ PREFERENCE, VÝVOJ VOLIČSKÝCH PREFERENCÍ**

**Listopad 2007**

**6. prosince 2007**

# METODOLOGIE SBĚRU A ZPRACOVÁNÍ DAT

Realizátor – MEDIAN, s.r.o.

Výzkum trhu, médií a veřejného mínění, vývoj software.

Terénní sběr dat proběhl ve dnech 2. 11. – 1. 12. 2007 stratifikovaným adresním náhodným výběrem. Respondenti tvoří reprezentativní vzorek populace ČR dle údajů ČSÚ.

Předvolebního průzkumu se zúčastnilo **1242** respondentů starších 18 let.

Metodologie sběru dat – osobní rozhovor tazatele s respondentem, který zaznamenává odpovědi do elektronického dotazníku (notebooku).

Na základě doporučení, které vydalo sdružení SIMAR dne 29. 6. 2006, jehož je agentura MEDIAN členem, jsou primárně uváděny výsledky **stranických preferencí** a **volebního modelu**.

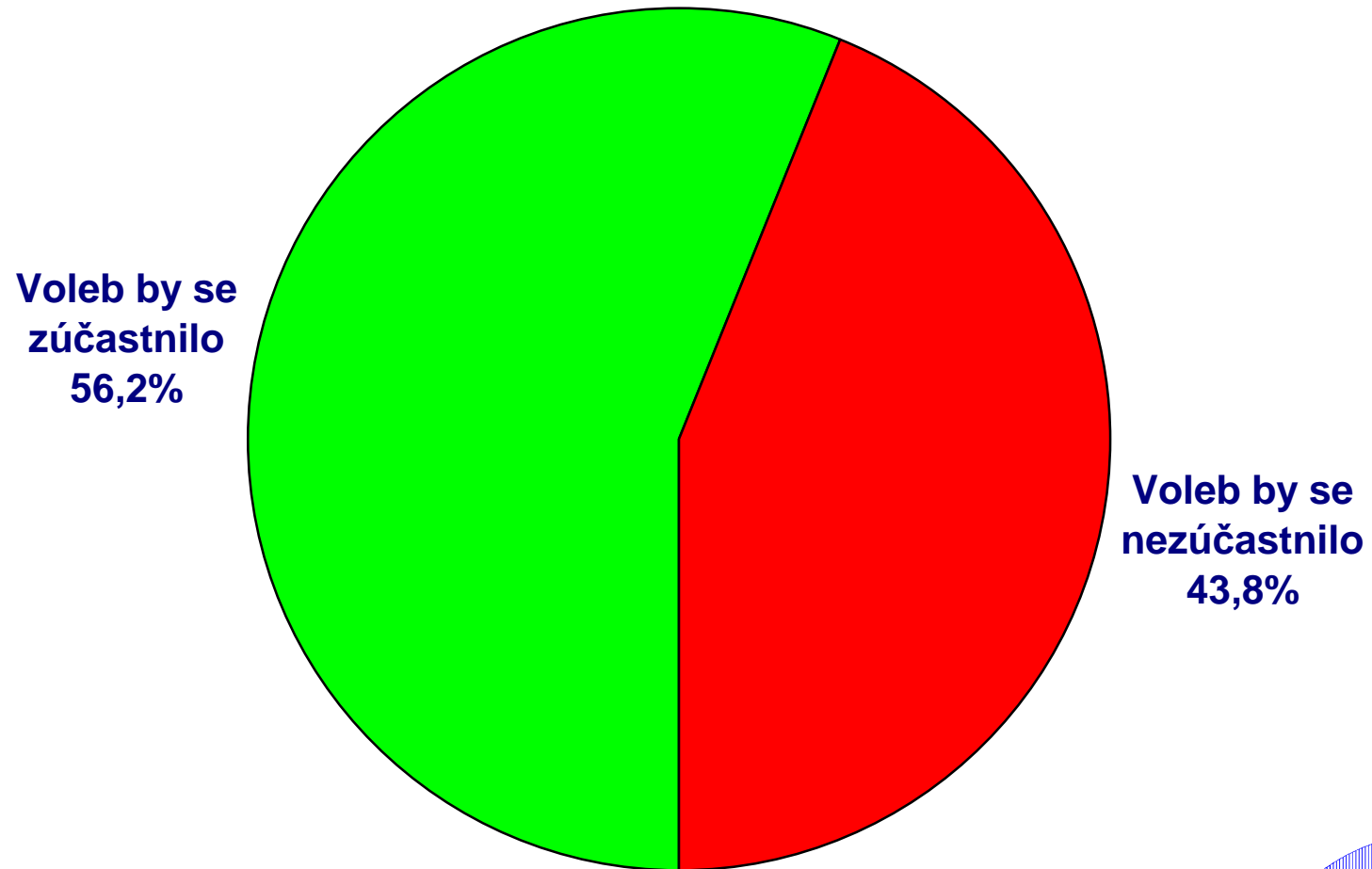
Ve výsledcích je vedle aktuálních preferencí respondentů zohledněna i informace, jak hlasovali v posledních volbách do PSP ČR.

- **VOLEBNÍ MODEL** agentury MEDIAN reprezentuje předpokládané výsledky voleb do Poslanecké sněmovny. **Do výsledku jsou zahrnuti oprávnění voliči, kteří by šli k volbám a jsou rozhodnuti, kterou stranu by volili.**

**Výsledky reprezentují preference za období, ve kterém proběhlo dotazování,  
tj. za měsíc listopad.**

# VOLEBNÍ ÚČAST

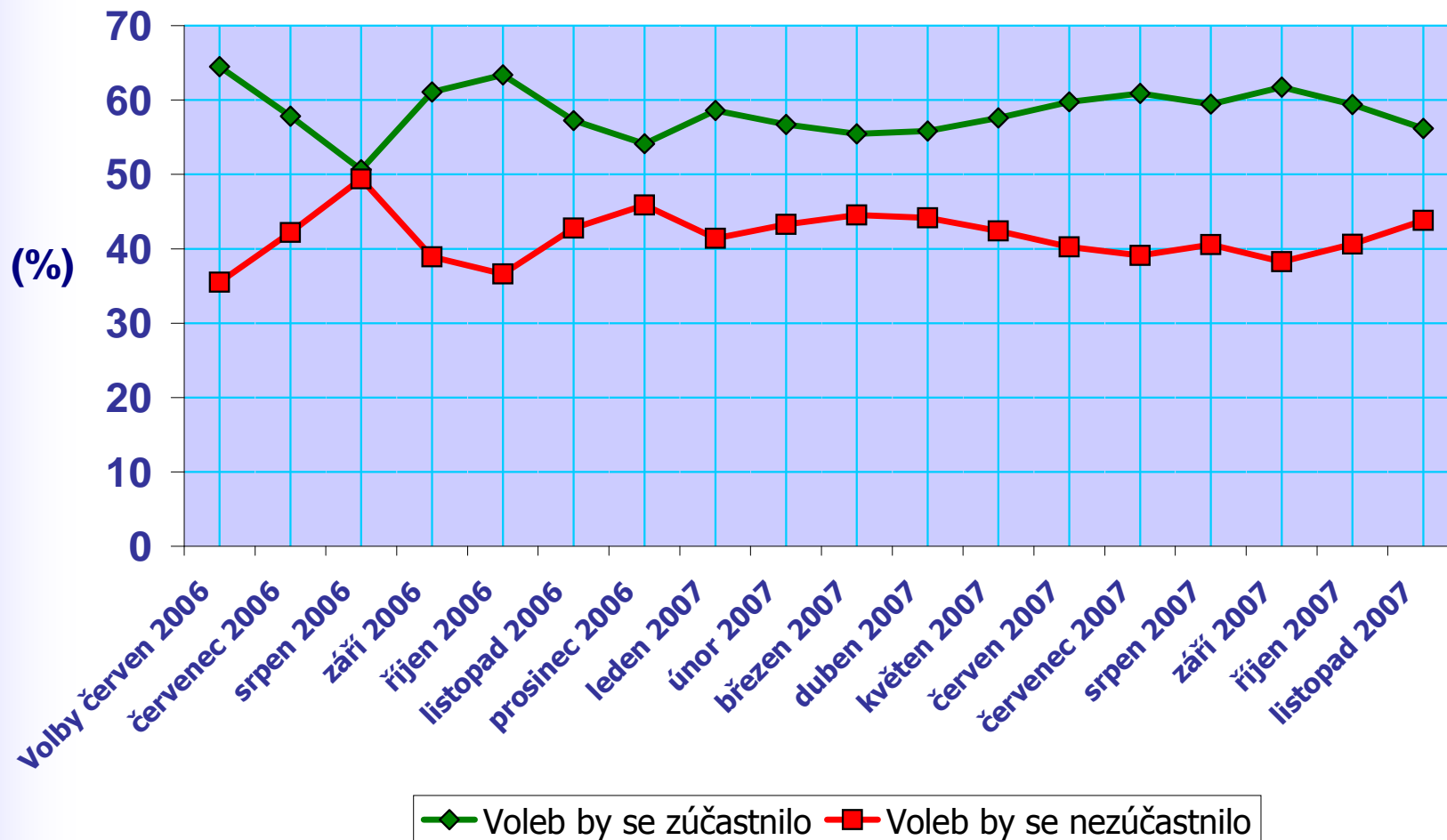
Z aktuálního průzkumu vyplývá, že v listopadu by se voleb do PSP ČR zúčastnilo necelých 60 % oprávněných voličů. V porovnání s červnovými volbami 2006 je ochota lidí jít k volbám o zhruba 8 % nižší.



# VOLEBNÍ ÚČAST

TISKOVÁ ZPRÁVA

## Vývoj volební účasti



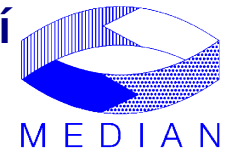
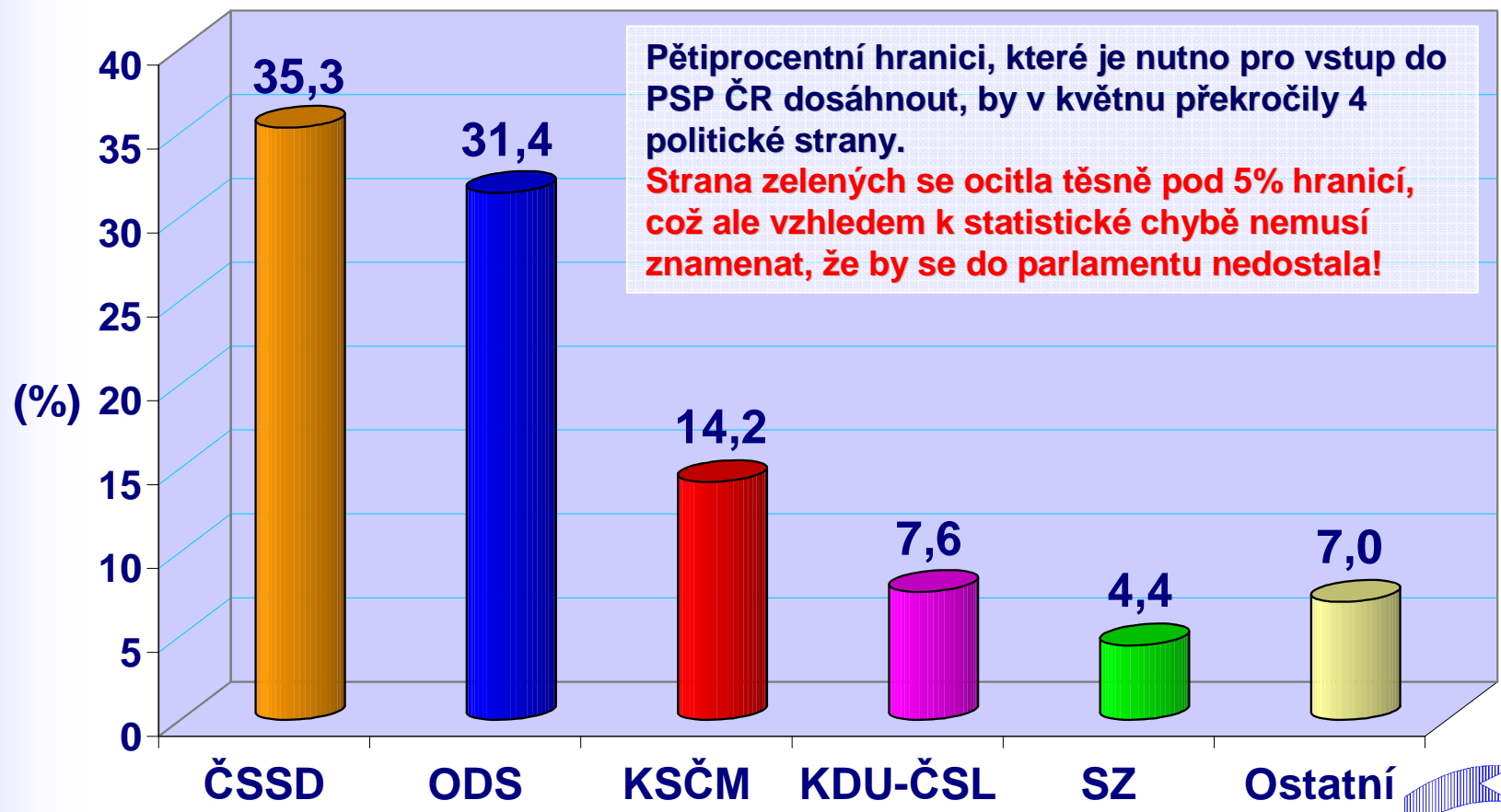
# VOLEBNÍ MODEL – % hlasů rozhodnutých voličů

Statistická odchylka je u následujícího grafu cca 1,5 % u menších stran až 3,5 % u velkých stran.

TISKOVÁ ZPRÁVA

VOLEBNÍ MODEL reprezentuje předpokládané výsledky voleb do Poslanecké sněmovny. Do výsledku jsou zahrnuti oprávnění voliči, **kteří by šli k volbám a jsou rozhodnutí, jakou stranu by volili.**

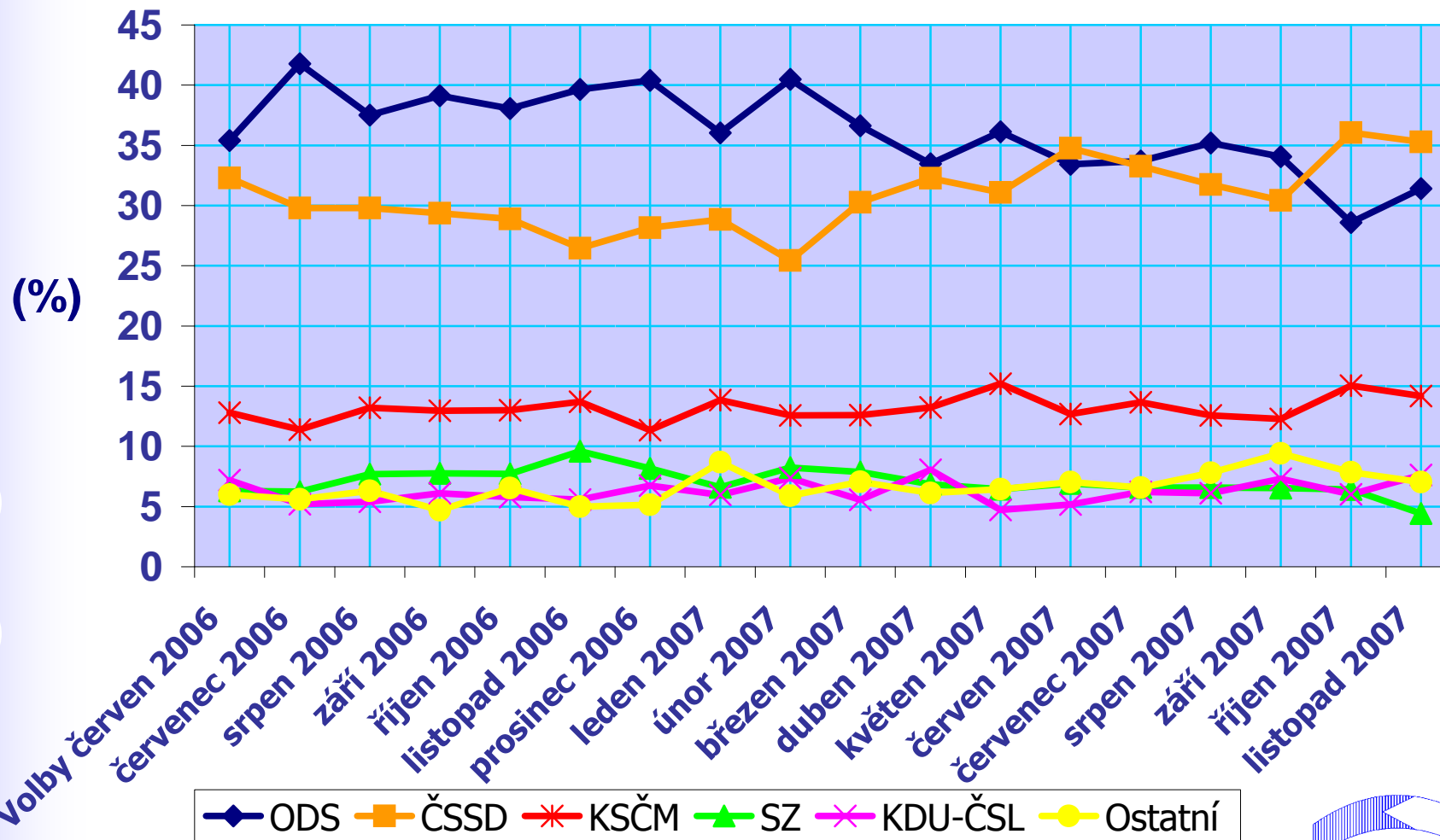
### Volební model (preferance rozhodnutých voličů)



# VOLEBNÍ MODEL – VÝVOJ

TISKOVÁ ZPRÁVA

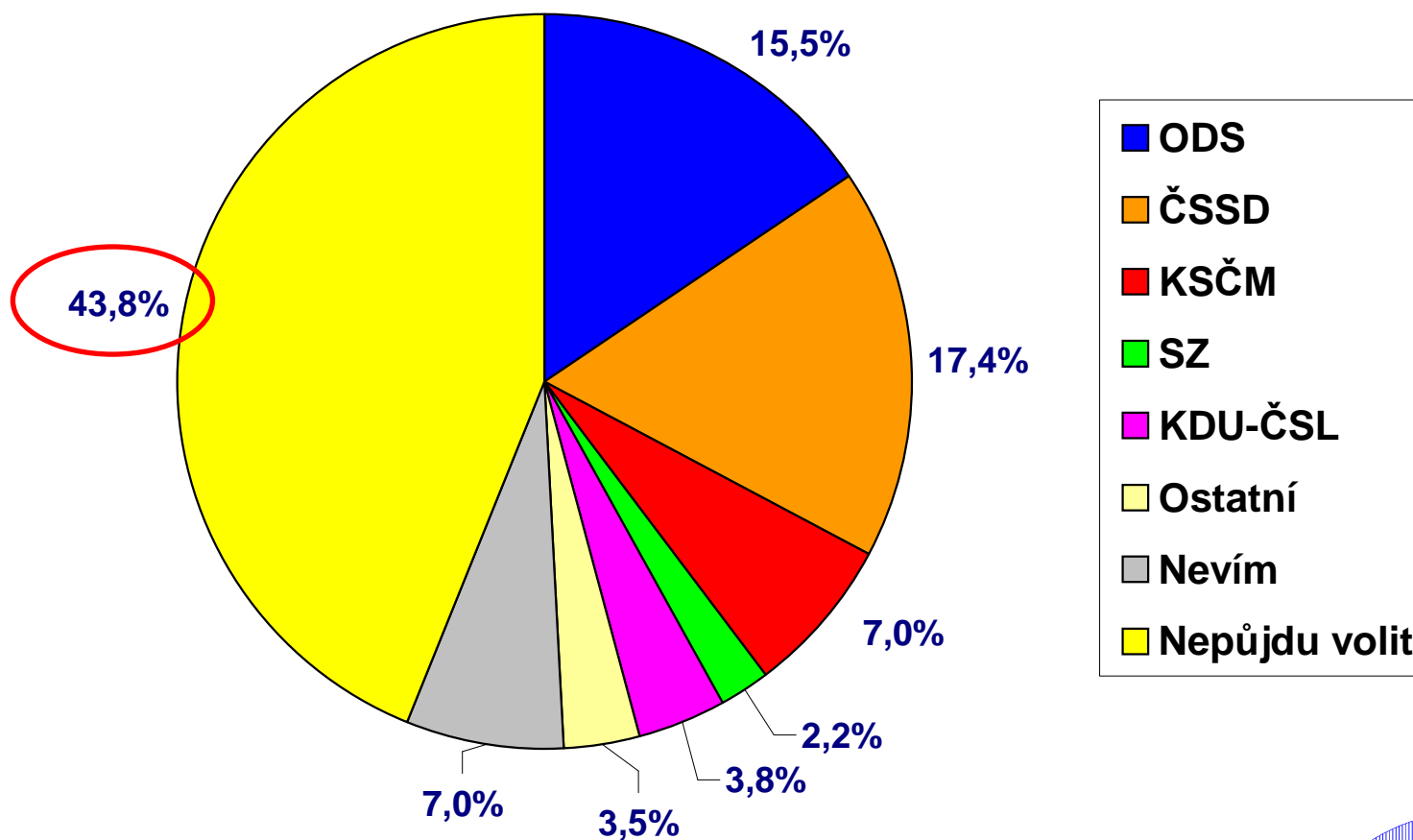
## Vývoj preferencí



# STRANICKÉ PREFERENCE – % hlasů všech oprávněných voličů

STRANICKÉ PREFERENCE reprezentují výsledky výzkumu vztažené ke všem dotázaným, tj. včetně nerozhodnutých (odpověď „Nevím“) a těch, kteří by nešli volit.

Stranický koláč



**Tyto hodnoty nelze porovnávat s výsledky voleb!**

# ZÁVĚRY A SROVNÁNÍ PRŮZKUMU S VÝSLEDKY VOLEB

Z aktuálního šetření vyplývá, že pozici nejsilnější strany si v listopadu udržela ČSSD, a to se 4% nárůstem před ODS.

ODS v listopadu zaznamenala zhruba 3% nárůst voličů, ve srovnání s říjnovým šetřením Medianu.

KSČM v se v listopadu pohybovala mírně nad 14 %.

Strana zelených se v listopadovém šetření ocitla těsně pod 5% hranicí nutnou pro vstup do PSP ČR. Ve srovnání s říjnovým průzkumem oslabila o 2 %, čímž dosáhla nejslabšího výsledku od voleb. Vzhledem k statistické chybě (která se konkrétně pro výsledek SZ pohybuje v intervalu cca +/- 1,6 % od zjištěné hodnoty) to však nemusí znamenat, že by se ve skutečnosti do parlamentu nedostala.

KDU-ČSL se v říjnovém šetření ocitla na 7,6 %, což je oproti říjnu zhruba 1,5% nárůst.

Podpora ostatních, neparlamentních stran se pohybuje kolem 7 %.

Strana	Volby	MEDIAN										
	červen 2006	leden 2007	únor 2007	březen 2007	duben 2007	květen 2007	červen 2007	červenec 2007	srpen 2007	září 2007	říjen 2007	listopad 2007
ODS	35,4	36,0	40,5	36,6	33,5	36,1	33,4	33,7	35,2	34,1	28,6	31,4
ČSSD	32,3	28,8	25,4	30,3	32,3	31,1	34,8	33,3	31,7	30,4	36,1	35,3
KSČM	12,8	13,9	12,6	12,6	13,2	15,2	12,7	13,7	12,6	12,3	15,1	14,2
SZ	6,3	6,6	8,2	7,9	6,9	6,4	6,9	6,6	6,6	6,5	6,4	4,4
KDU-ČSL	7,2	6,0	7,4	5,6	8,1	4,7	5,2	6,2	6,1	7,3	6,0	7,6
Ostatní	6	8,7	5,9	7,1	6,1	6,4	7,0	6,6	7,8	9,4	7,9	7,0

(údaje v %)

Z podrobnější analýzy dat vyplývá, že pokles preferencí Strany zelených je způsoben odchodem části voličů k nerozhodnutým, ČSSD, ODS nebo se dosavadní voliči SZ rozhodli nevolit nikoho.



# MEDIAN

## KONTAKT

Arnošt Janeček

Tel.: + 420 225 301 151

GSM: + 420 605 222 795

[arnost.janecek@median.cz](mailto:arnost.janecek@median.cz)

MEDIAN

Národních hrdinů 73

Praha 9

190 12

[www.median.cz](http://www.median.cz)

Sekretariát: + 420 225 301 111

# MEDIAN – PROFIL SPOLEČNOSTI

MEDIAN s. r. o. je nezávislá česká soukromá společnost s důležitým postavením na trhu v České i Slovenské republice. Společnost působí na trhu od roku 1993 a představuje výzkumnou agenturu s plným servisem a vysokým standardem poskytovaných služeb. MEDIAN realizuje všechny typy kvalitativních i kvantitativních výzkumů trhu a výzkumů veřejného mínění.

MEDIAN má vlastní tazatelskou síť (1000 tazatelů). Všichni tazatelé se pravidelně zúčastňují školení. Tazatelé mají zkušenost se všemi typy výzkumů a výběrů respondentů – kvótní výběr, náhodný výběr, výzkum typu „business to business“ atd. a s rozsáhlými výzkumy.

MEDIAN má vlastní softwarové oddělení, které připravuje algoritmy pro analýzy dat z výzkumů. MEDIAN rovněž vyvíjí a poskytuje speciální originální software. Součástí těchto služeb jsou rovněž školení v používání tohoto software. Příkladem softwaru jsou programové aplikace pro analýzy dat z výzkumů.

**Jsme členem:**

**SIMAR**

**ESOMAR**

**TGI Network**

**American Marketing Association**