

M E D I A N

VÝZKUM TRHU, MÉDIÍ a VEŘEJNÉHO MÍNĚNÍ, VÝVOJ SOFTWARE

MEDIAN, Národních hrdinů 73, 190 12 Praha 9, tel.: 225 301 111, fax: 225 301 101, <http://www.median.cz>, e-mail: median@median.cz

oficiální partner KANTAR MEDIA GROUP

pro Českou republiku

TISKOVÁ ZPRÁVA

VOLEBNÍ MODEL, STRANICKÉ PREFERENCE, VÝVOJ VOLIČSKÝCH PREFERENCÍ

listopad 2008

9. prosince 2008

MEDIAN ČR

Tato tisková zpráva je včetně předchozích dostupná ke stažení na www.median.cz
9. prosince 2008, MEDIAN ČR, Arnošt Janeček, Kamil Chovanec

METODOLOGIE SBĚRU A ZPRACOVÁNÍ DAT

Realizátor – MEDIAN, s.r.o.

Výzkum trhu, médií a veřejného mínění, vývoj software.

Terénní sběr dat proběhl ve dnech 2.11. – 1.12. 2008 stratifikovaným adresním náhodným výběrem. Respondenti tvoří reprezentativní vzorek populace ČR dle údajů ČSÚ.

Předvolebního průzkumu se zúčastnilo **1306** respondentů starších 18 let.

Metodologie sběru dat – osobní rozhovor tazatele s respondentem, který zaznamenává odpovědi do elektronického dotazníku (notebooku).

Na základě doporučení, které vydalo sdružení SIMAR dne 29. 6. 2006, jehož je agentura MEDIAN členem, jsou primárně uváděny výsledky **stranických preferencí a volebního modelu**.

Ve výsledcích je vedle aktuálních preferencí respondentů zohledněna i informace, jak hlasovali v posledních volbách do PSP ČR.

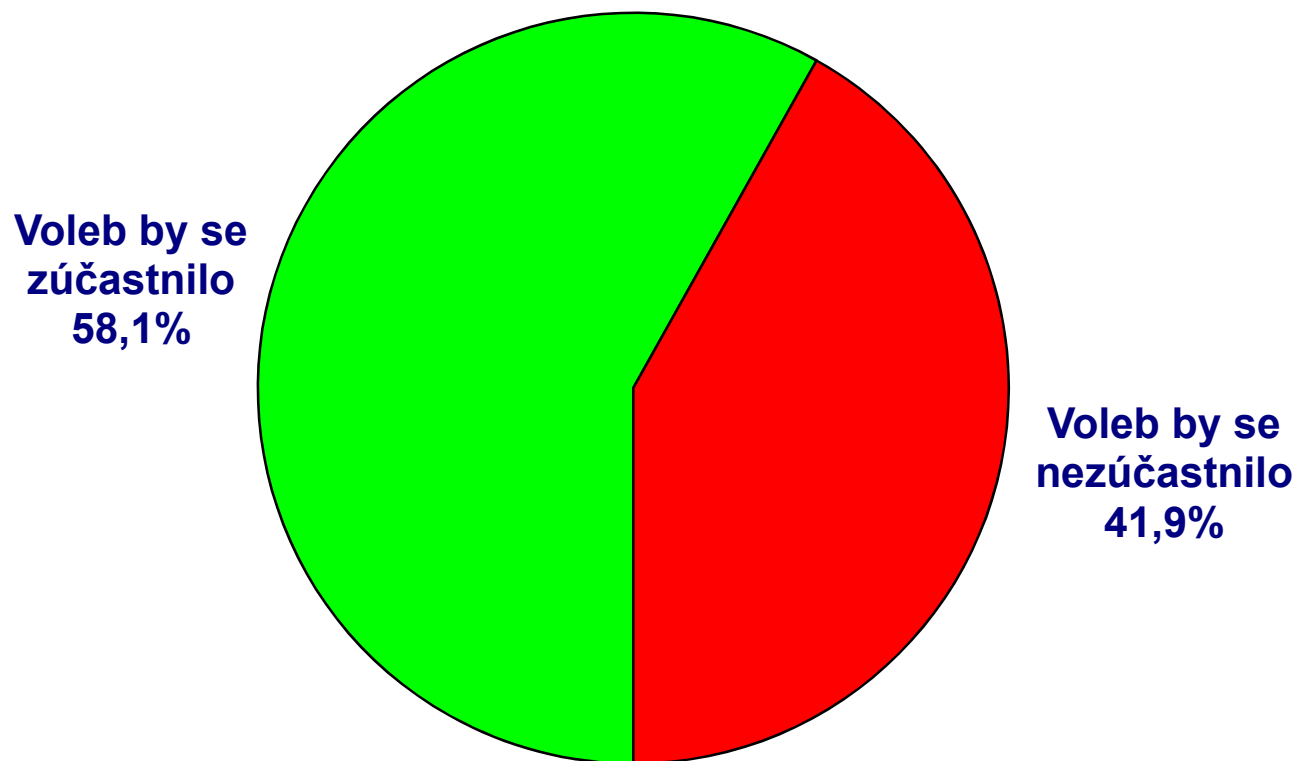
- **VOLEBNÍ MODEL** agentury MEDIAN reprezentuje předpokládané výsledky voleb do Poslanecké sněmovny. **Do výsledku jsou zahrnuti oprávnění voliči, kteří by šli k volbám a jsou rozhodnutí, kterou stranu by volili.**

Výsledky reprezentují preference za období, ve kterém proběhlo dotazování, tj. za měsíc listopad 2008.

VOLEBNÍ ÚČAST

Z aktuálního průzkumu vyplývá, že v listopadu by se voleb do PSP ČR zúčastnilo 58 % oprávněných voličů. Takový výsledek je zhruba o 6 % nižší než ve volbách v červnu 2006.

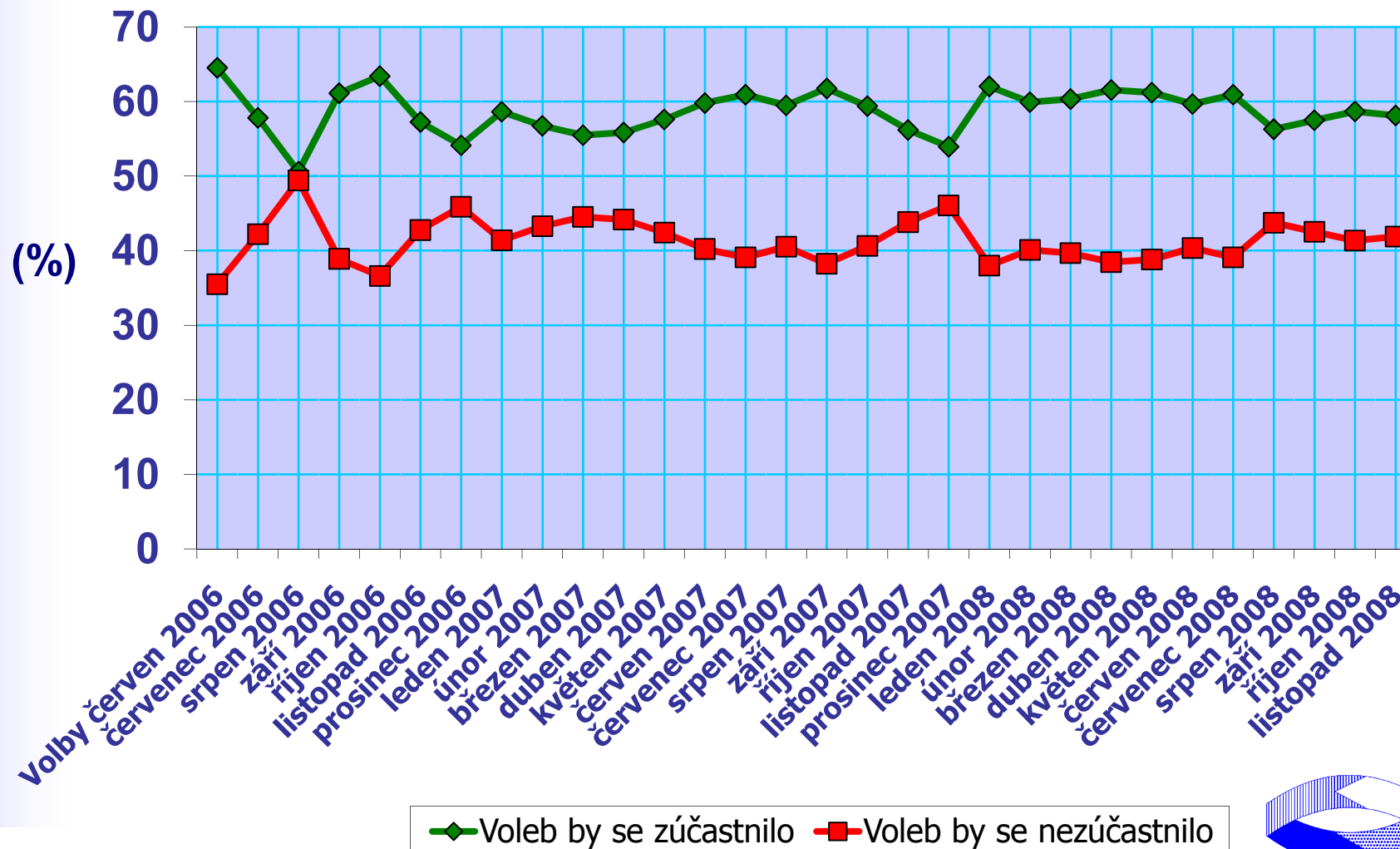
TISKOVÁ ZPRÁVA



VOLEBNÍ ÚČAST

TISKOVÁ ZPRÁVA

Vývoj volební účasti

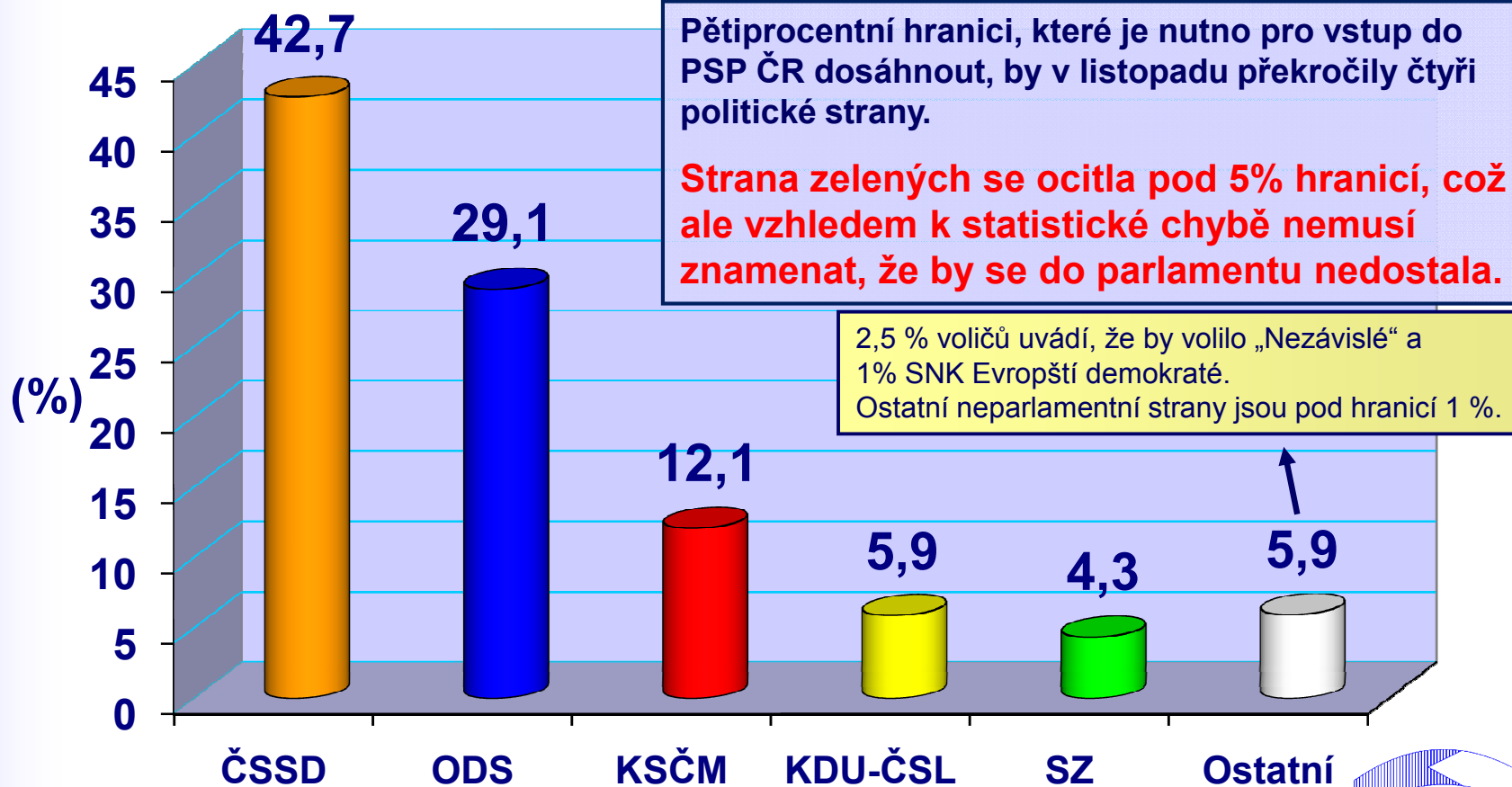


VOLEBNÍ MODEL – % hlasů rozhodnutých voličů

Statistická odchylka je u následujícího grafu cca 2 % u menších stran a až 4 % u velkých stran.

VOLEBNÍ MODEL reprezentuje předpokládané výsledky voleb do Poslanecké sněmovny. Do výsledku jsou zahrnuti oprávnění voliči, **kteří by šli k volbám a jsou rozhodnutí, jakou stranu by volili.**

Volební model (preferenze rozhodnutých voličů)

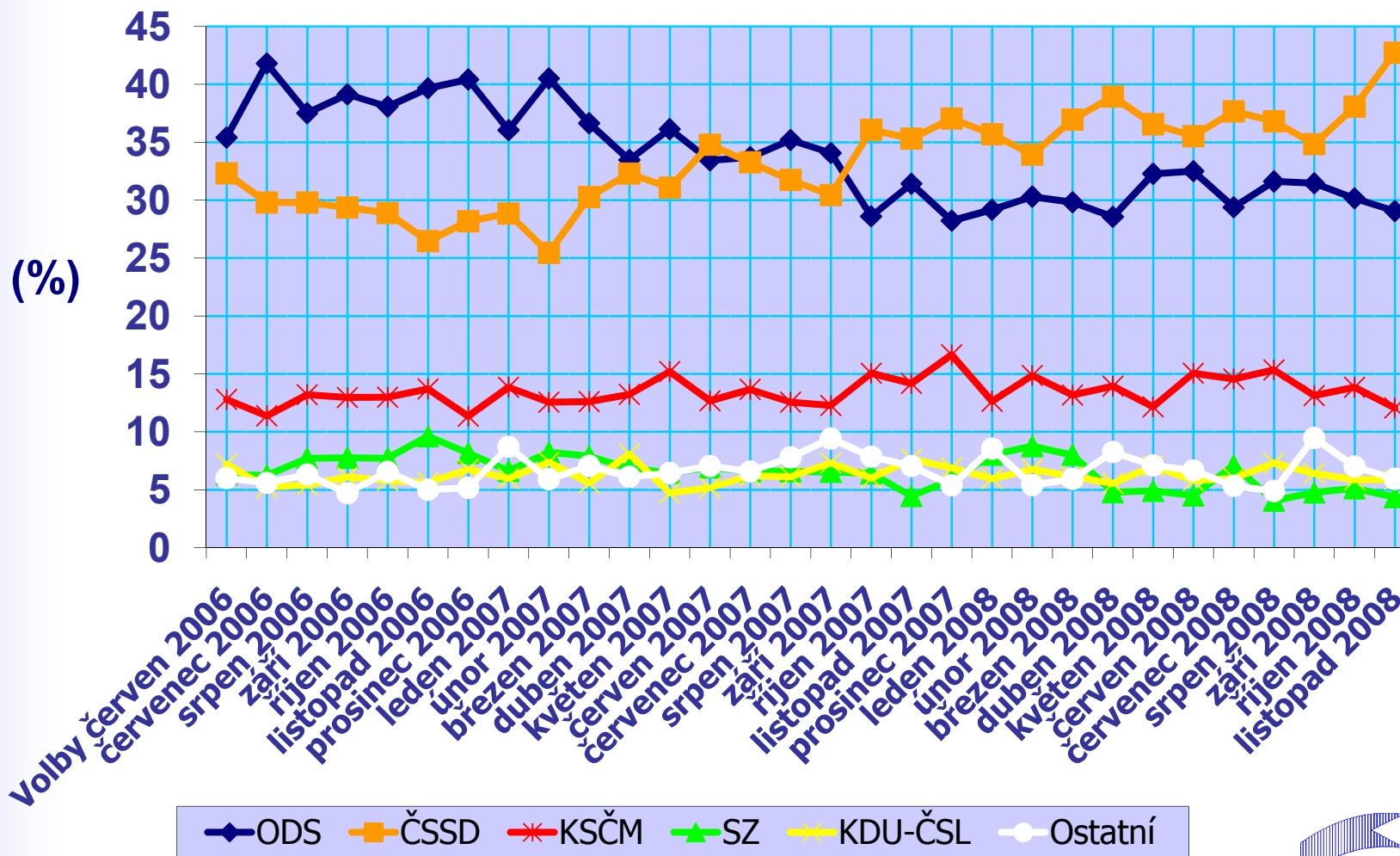


TISKOVÁ ZPRÁVA

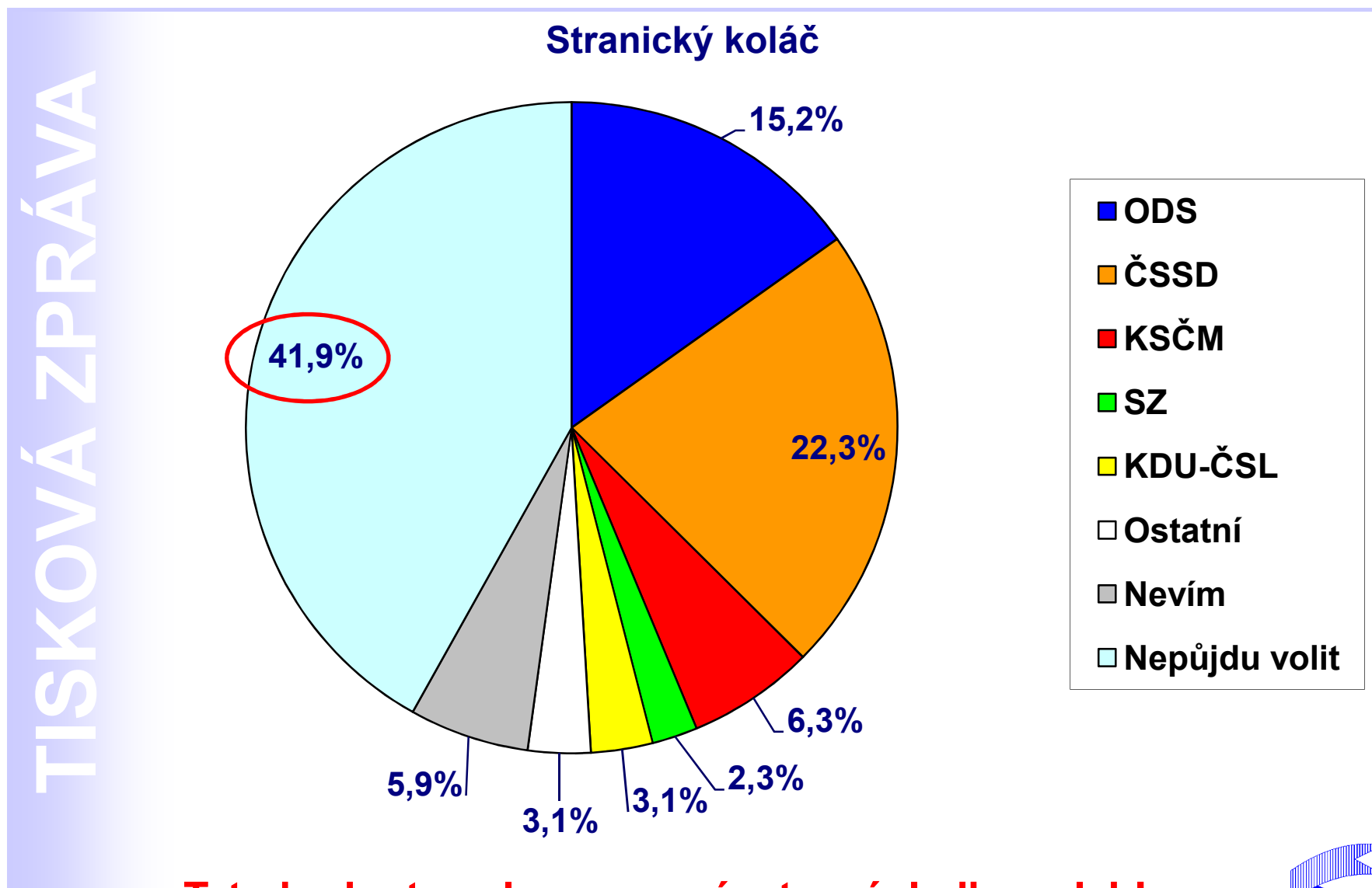
VOLEBNÍ MODEL – VÝVOJ

TISKOVÁ ZPRÁVA

Vývoj preferencí



STRANICKÉ PREFERENCE – % hlasů všech oprávněných voličů



Tyto hodnoty nelze porovnávat s výsledky voleb!

ZÁVĚRY A SROVNÁNÍ PRŮZKUMU S VÝSLEDKY VOLEB

V listopadovém průzkumu si pozici nejsilnější strany udržela ČSSD s výsledkem téměř 43 %.
V porovnání se říjnovým šetřením je to téměř 5% nárůst.

ODS v listopadu dosáhla hodnoty 29 %. Tento výsledek je meziměsíčně o 1 % nižší.

Rozdíl mezi nejsilnějšími stranami nyní dosahuje téměř 14 %, ve prospěch ČSSD.
V říjnu byl tento rozdíl 8%.

KSČM v říjnu zaznamenala 12% podporu voličů, což je o necelé 2 % méně v porovnání s říjnovým modelem.

KDU-ČSL by v listopadu volilo zhruba 6 % voličů. To je stejný výsledek jako před měsícem.

Strana zelených se v listopadovém šetření ocitla pod 5% hranicí, která je nutná pro vstup do PSP ČR. Ve srovnání s říjnovým průzkumem se její preference snížily o necelé procento.

Vzhledem k statistické chybě (která se konkrétně pro výsledek SZ pohybuje v intervalu cca +/- 1,5 % od zjištěné hodnoty) to však nemusí znamenat, že by se ve skutečnosti SZ do parlamentu nedostala.

Podpora **ostatních**, neparlamentních stran, byla v srpnu 6%. Takový výsledek znamená 1% pokles.

Strana	Volby
	červen 2006
ODS	35,4
ČSSD	32,3
KSČM	12,8
SZ	6,3
KDU-ČSL	7,2
Ostatní	6



MEDIAN	MEDIAN	MEDIAN	MEDIAN	MEDIAN	MEDIAN	MEDIAN	MEDIAN	MEDIAN	MEDIAN	MEDIAN
leden 2008	únor 2008	březen 2008	duben 2008	květen 2008	červen 2008	červenec 2008	srpen 2008	září 2008	říjen 2008	listopad 2008
29,2	30,3	29,8	28,6	32,3	32,5	29,4	31,6	31,5	30,2	29,1
35,7	33,9	36,9	38,9	36,5	35,5	37,7	36,8	34,8	38,1	42,7
12,6	14,9	13,2	13,9	12,2	15,1	14,6	15,4	13,1	13,8	12,1
8,0	8,8	8,0	4,8	4,9	4,5	7,1	4,0	4,7	5,1	4,3
5,9	6,8	6,1	5,5	7,0	5,8	6,0	7,3	6,4	5,8	5,9
8,5	5,4	5,9	8,2	7,1	6,7	5,3	4,9	9,5	7,0	5,9

(údaje v %)

MEDIAN

KONTAKT

MEDIAN je nezávislá soukromá společnost pro výzkum trhu, médií a veřejného mínění & vývoj analytického a marketingového software. Společnost působí na trhu od roku 1993 a realizuje všechny typy kvalitativních i kvantitativních výzkumů trhu a veřejného mínění, vč. oficiálních mediálních měření a MML-TGI.

Arnošt Janeček

Mobil: + 420 605 222 795

arnost.janecek@median.cz

MEDIAN

Národních hrdinů 73

Praha 9

190 12

www.median.cz

Sekretariát: + 420 225 301 111

MEDIAN je členem:

SIMAR

ESOMAR

TGI Network

American Marketing Association